

# Спекулятивные рекомендации на день

5 февраля  
Наталья Лесина, ГК «АЛОР»

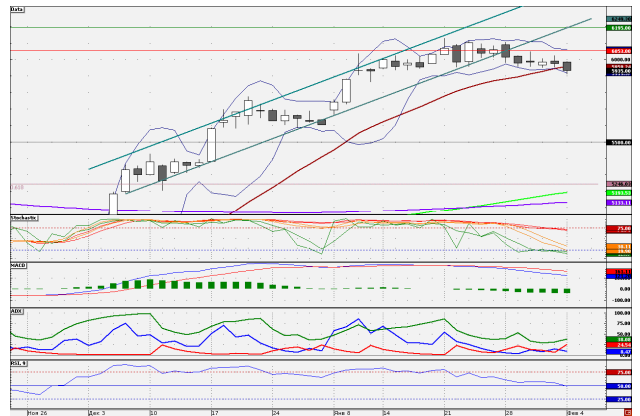
Эмитент	Закрытие	Ближайшая поддержка	Ближайшее сопротивление
ГМК «Норильский никель»	5935,00 (-0,69%)	5900,00	6000,00
«Газпром»	141,47 (-0,57%)	141,00	142,00
«ЛУКОЙЛ»	2007,20 (-0,36%)	2000,00	2020,00
Сбербанк	107,20 (-1,07%)	107,00	108,50
ВТБ	0,05508 (-1,91%)	5,474	5,551

## ГМК НОРИЛЬСКИЙ НИКЕЛЬ

Ближайшие уровни поддержки: 5900,00/5800,00/5750,00  
Ближайшие уровни сопротивления: 6000,00/6050,00/6100,00/6195,00

По итогам сессии стоимость акций ГМК «Норникель» снизилась на 0,69% и составила 5935,00 руб.

Акции ГМК «Норникель» вчера прошли локальную поддержку 5950,0 руб., от падения акции удержала поддержка 5900,0 руб. Сегодня данный уровень актуален, далее поддержкой станет 5800,0 руб. Сопротивлением является 6000,0 руб., от круглой отметки «лонги» стоит закрывать.



## ГАЗПРОМ

Ближайшие уровни поддержки: 141,00/140,00/139,00  
Ближайшие уровни сопротивления: 142,00/143,60/144,00/144,79/145,00

Стоимость акций «Газпрома» снизилась на 0,57% и составила 141,47 руб.

Акции «Газпрома» в понедельник прокололи 141,0 руб., но закрыться ниже данного уровня так и не смогли. Сегодня отметка 141,0 вновь актуальна. Если акции все же завершат сессию ниже 141,0 руб., то акции вернутся в канал 139,0-141,0 руб., который действовал в первой половине декабря прошлого года. Сопротивлением является отметка 142,0 руб.



## ЛУКОЙЛ

**Ближайшие уровни поддержки: 2000,00/1990,00/1961,0**

**Ближайшие уровни сопротивления: 2020,00/2040,00**

Стоимость акций «ЛУКОЙЛа» по итогам торговой сессии снизилась на 0,36% и составила 2007,20 руб.

Акции «ЛУКОЙЛа» продолжили торговаться в диапазоне 2000,0-2020,0 руб. Акции протестировали вчера нижнюю границу боковика, но при этом пробить ее не смогли. Отметка 2000,00 руб. остается поддержкой. Далее целью станет 1990,0 руб., данная отметка имеет лишь локальное значение, далее акции могут нацелиться уже на 100-дневную скользящую среднюю – 1961,0 руб.



## СБЕРБАНК

**Ближайшие уровни поддержки: 107,00/105,84/105,00/103,67**

**Ближайшие уровни сопротивления: 108,50/110,00/110,95/113,05**

Стоимость акций Сбербанка снизилась на 1,07% и составила 107,20 руб.

Обыкновенные акции Сбербанка закрылись в районе 107,0 руб. При формировании негативных настроений акции пройдут данный уровень и могут опуститься к 10-дневной скользящей средней – 105,84 руб. Сопротивлением является район 108,50 руб.



## ВТБ

**Ближайшие уровни поддержки: 5,500/5,474/5,400/5,359**

**Ближайшие уровни сопротивления: 5,551/5,600/5,700/5,717**

Стоимость акций ВТБ по итогам прошедшей сессии снизилась на 1,91% и составила 5,508 коп.

Акции ВТБ накануне прошли 200-дневную скользящую среднюю – 5,551 коп. и опустились к 100-дневной скользящей средней – 5,474 коп. Акция удалось закрыться символически выше 5,500 коп. Так, акции пока зажаты между вышеуказанными скользящими средними, при пробитии которых диапазон может быть расширен до 5,400 коп. и 5,600 коп.



*Настоящий документ предоставлен исключительно в порядке информации и не является рекламой или предложением о проведении операций на рынке ценных бумаг и, в частности, предложением об их покупке или продаже, со стороны аналитиков, авторов статей и компаний, входящих в ГК "АЛОР".*

*Настоящий документ является мнением и содержит оценки, основанные исключительно на заключениях аналитиков в отношении рассматриваемых ценных бумаг и эмитентов.*

*Не следует полагаться исключительно на содержание данного сообщения в ущерб проведению независимого анализа. Инвестиции в ценные бумаги сопряжены с риском. Исходя из этого, инвесторам рекомендуется проводить тщательное и всестороннее исследование финансово-экономического состояния эмитентов и соответствующих рынков перед принятием инвестиционного решения.*