



Альфа-Банк

РОССИЙСКИЙ РЫНОК АКЦИЙ

Казиев Алан. Ведущий аналитик. Москва +7 (495) 974-2515 доб 8568

www.alfadirect.ru

МосБиржа:

Текущая цена:	2 357,62
Поддержка:	2 238,30 и 2 320
Сопротивление:	---
Тренд:	Растущий
Рекомендация:	ДЕРЖАТЬ
Цель:	2 500-2 530

Если до недавнего времени мы не исключали построения иных «М» моделей А. Меррилла, то после преодоления 2 320 пунктов мы решили заложить в свои ожидания модель «W12», которая в большинстве случаев эволюционирует в «M11».

Если наше предположение окажется верным, то в одной группе с «M11» находятся «M10», «M5» и «M6», построения которых мы начнем рассматривать по мере развития ситуации.

Напомним, что стоп-приказ наших рассуждений (ожиданий) мы предлагаем ограничить движением ниже 2 270 пунктов.



Источник: Reuters



Альфа-Банк

РОССИЙСКИЙ РЫНОК АКЦИЙ

Казиев Алан. Ведущий аналитик. Москва +7 (495) 974-2515 доб 8568

www.alfadirect.ru

PTC:

Текущая цена: 1 181,61
Поддержка: 1 115
Сопrotивление: 1 200 и 1 220
Тренд: Формируется
Рекомендация: ШОРТ
Цель: 920

Тем, кто усомнился в возможностях индекса PTC вырасти до 1 230 пунктов, возможно, стоит формирование короткой позиции разбить на два этапа:

- Первую продажу осуществить на текущих уровнях
- Вторую – на уровне 1 230 пункта

Напомним, что последний месяц мы следим за формированием паттерна «5-0», последняя часть которого («CD») была реализована «тремя движениями».



Источник: Reuters



Альфа-Банк

РОССИЙСКИЙ РЫНОК АКЦИЙ

Казиев Алан. Ведущий аналитик. Москва +7 (495) 974-2515 доб 8568

www.alfadirect.ru

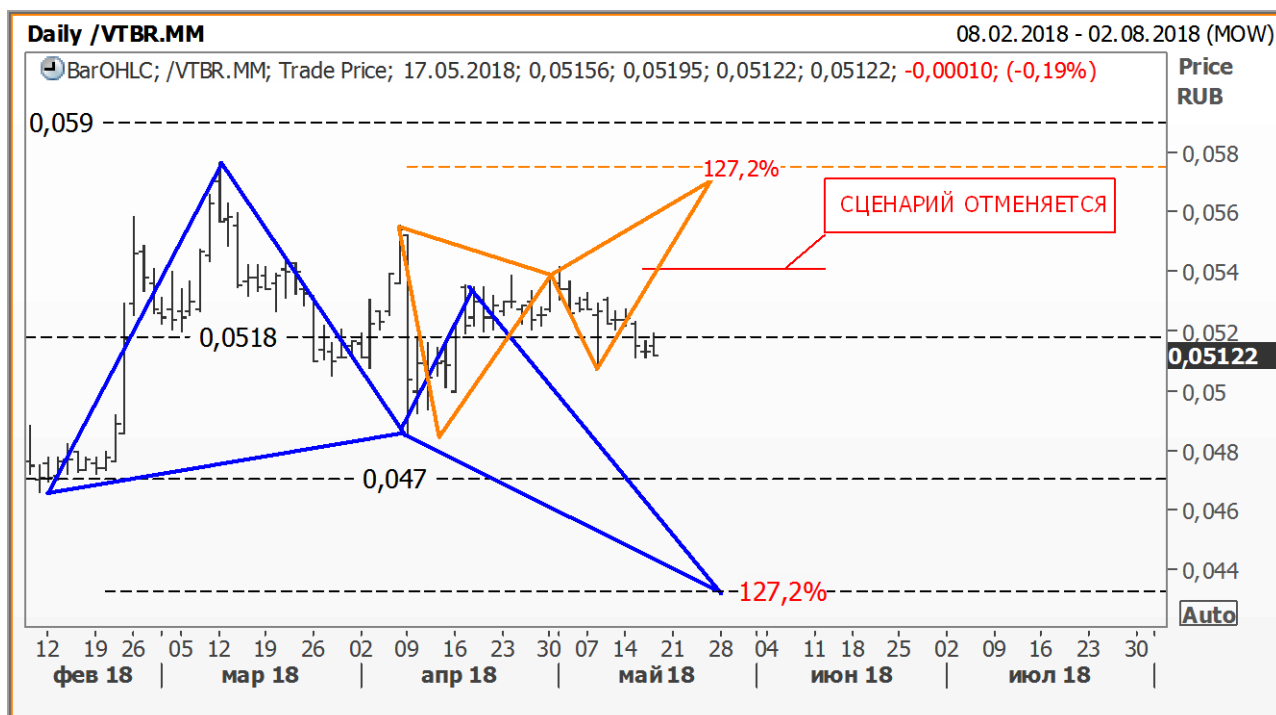
ВТБ:

Текущая цена: 0,05122
Поддержка: 0,047
Сопротивление: 0,0518 и 0,059
Тренд: Формируется
Рекомендация: ШОРТ
Цель: 0,433

Пересмотреть зону стоп-приказа, возможно, стоит тем спекулянтам, которые поддержали наши рассуждения о построении модели «Бабочка».

Если проанализировать последние максимумы и минимумы, то можно с уверенностью сказать, что дальнейшее движение вверх может завершиться в районе 0,0575 руб.

Торговый план: предлагаем движение выше 0,054 руб использовать для переворота в «лонг», чтобы вернуться к игре на понижение в районе 0,0575 руб!



Источник: Reuters

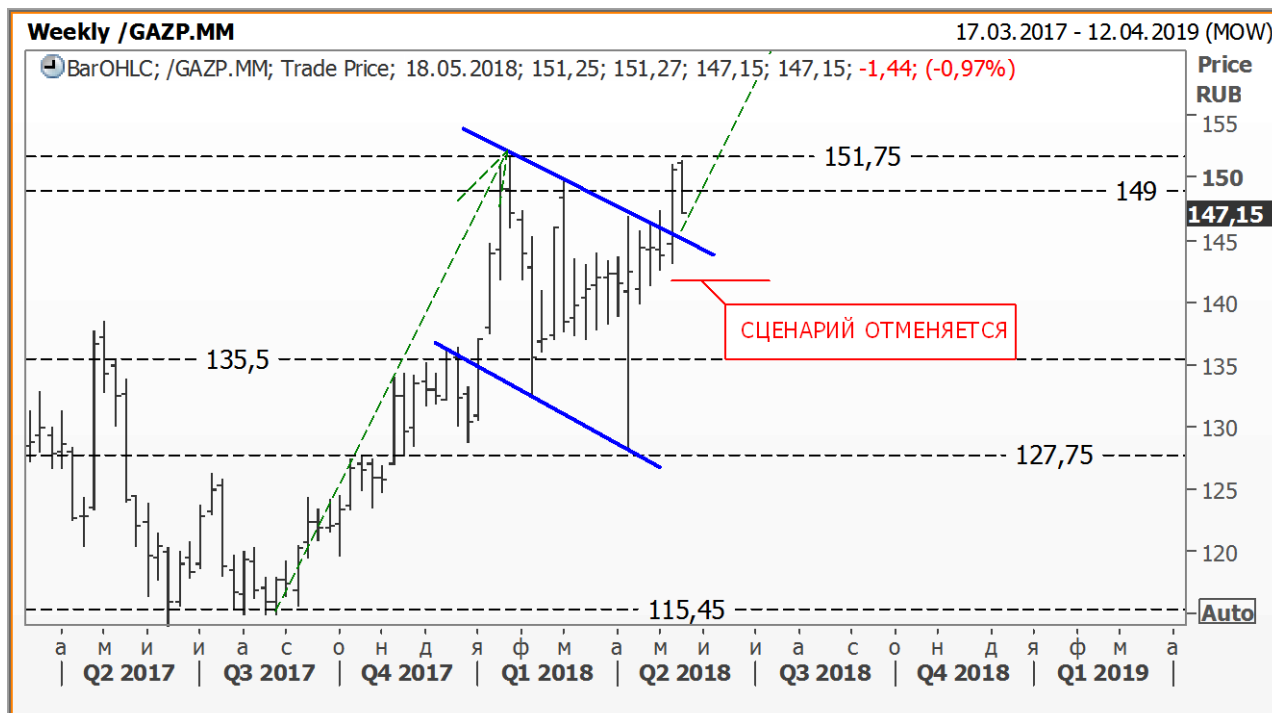
ГАЗПРОМ:

Текущая цена:	147,15
Поддержка:	135,50 и 149
Сопrotивление:	151,75
Тренд:	Растущий
Рекомендация:	ПОКУПАТЬ
Цель:	180

Если ранее мы рассчитывали, что акции Газпрома останутся внутри «флага» и/или опустятся к его нижней границе, то теперь, когда цена ушла вверх, мы предлагаем покупку разбить на два этапа:

- первую покупку совершить на текущих уровнях
- вторую – в момент ретеста верхней границы «флага»

Что касается рисков, то защитный стоп-приказ, на наш взгляд, стоит разместить чуть ниже 142,80 руб. В этом риски длинной позиции составят 3,7%. Цель – 180 руб



Источник: Reuters



Альфа-Банк

РОССИЙСКИЙ РЫНОК АКЦИЙ

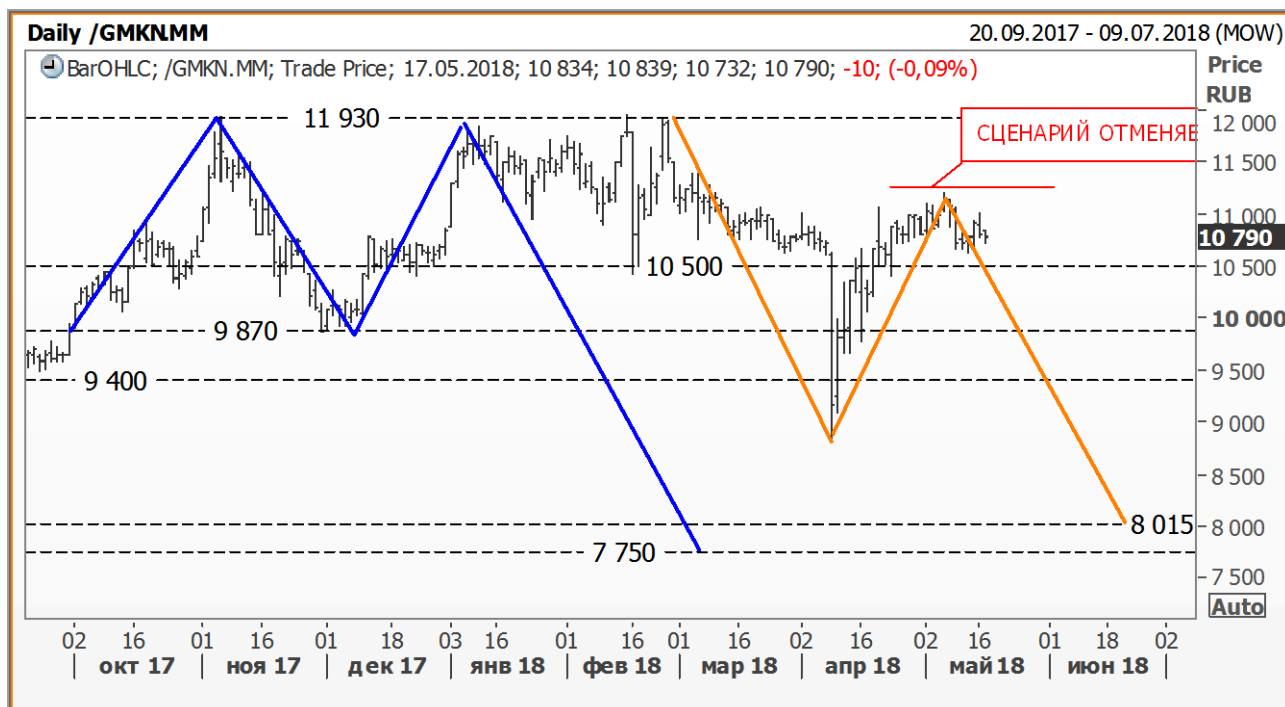
Казиев Алан. Ведущий аналитик. Москва +7 (495) 974-2515 доб 8568

www.alfadirect.ru

ГМК НорНикель:

Текущая цена: 10 790
Поддержка: 9 870 и 10 500
Сопротивление: 11 930
Тренд: Формируется
Рекомендация: ШОРТ
Цель: 8 015

Посмотрим насколько правильно мы поступили, восстановив «шорт» по акциям ГМК НорНикель сразу после того, как предыдущий «шорт» был закрыт по стоп-приказу. К очередной игре на понижение нас побудила динамика индекса ММВБ-металлургия, где, несмотря на вчерашний рост на дневном графике, 50-ти дневная скользящая средняя пересекла 200-дневную («мертвый крест») (см. обзор вчерашнего дня).



Источник: Reuters



Альфа-Банк

РОССИЙСКИЙ РЫНОК АКЦИЙ

Казиев Алан. Ведущий аналитик. Москва +7 (495) 974-2515 доб 8568

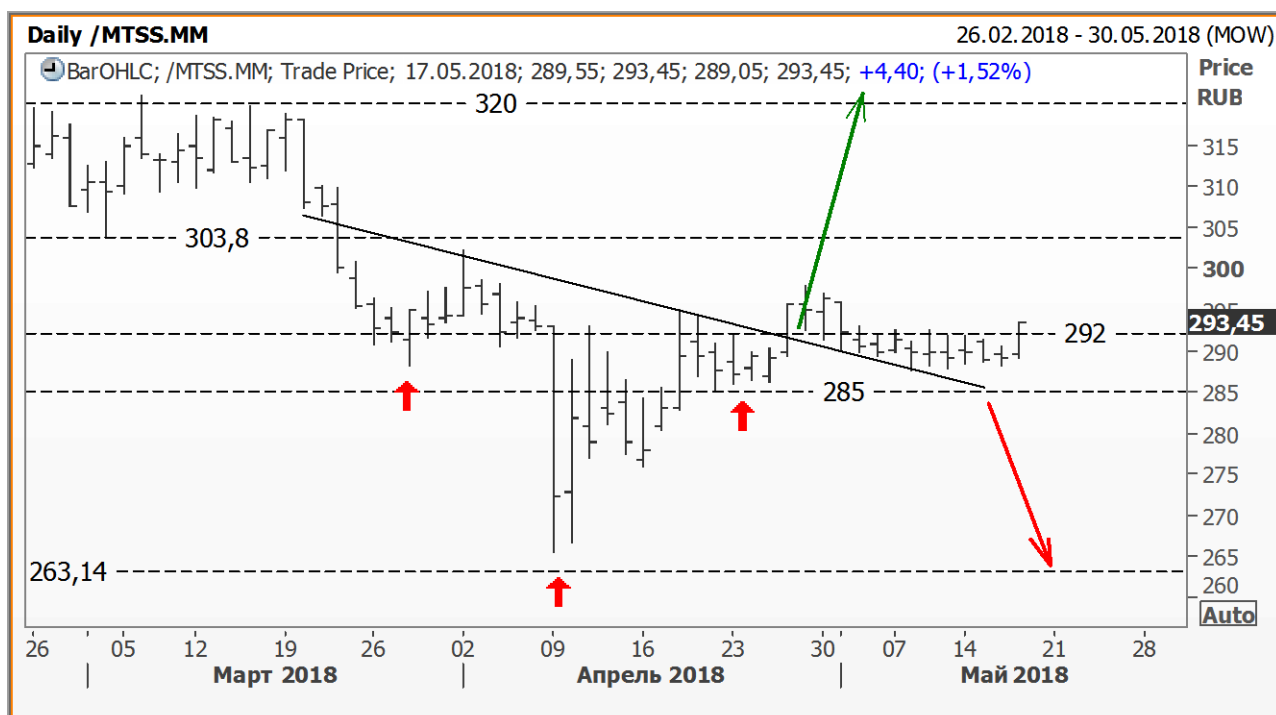
www.alfadirect.ru

МТС:

Текущая цена:	293,45
Поддержка:	285 и 292
Сопротивление:	303,80 и 320
Тренд:	Формируется
Рекомендация:	ДЕРЖАТЬ
Цель:	312,50 и/или 320

В данный момент торги проходят в диапазоне 285 – 292 руб, границы которого, на наш взгляд, определяют не только дальнейшее движение, но и текущую позицию!

Тем, кто в данный момент находится БЕЗ ПОЗИЦИИ, мы предлагаем преодоление 292 руб использовать для спекулятивной игры на повышение, в то время как движение ниже 285 руб – для открытия короткой позиции.



Источник: Reuters



Альфа-Банк

РОССИЙСКИЙ РЫНОК АКЦИЙ

Казиев Алан. Ведущий аналитик. Москва +7 (495) 974-2515 доб 8568

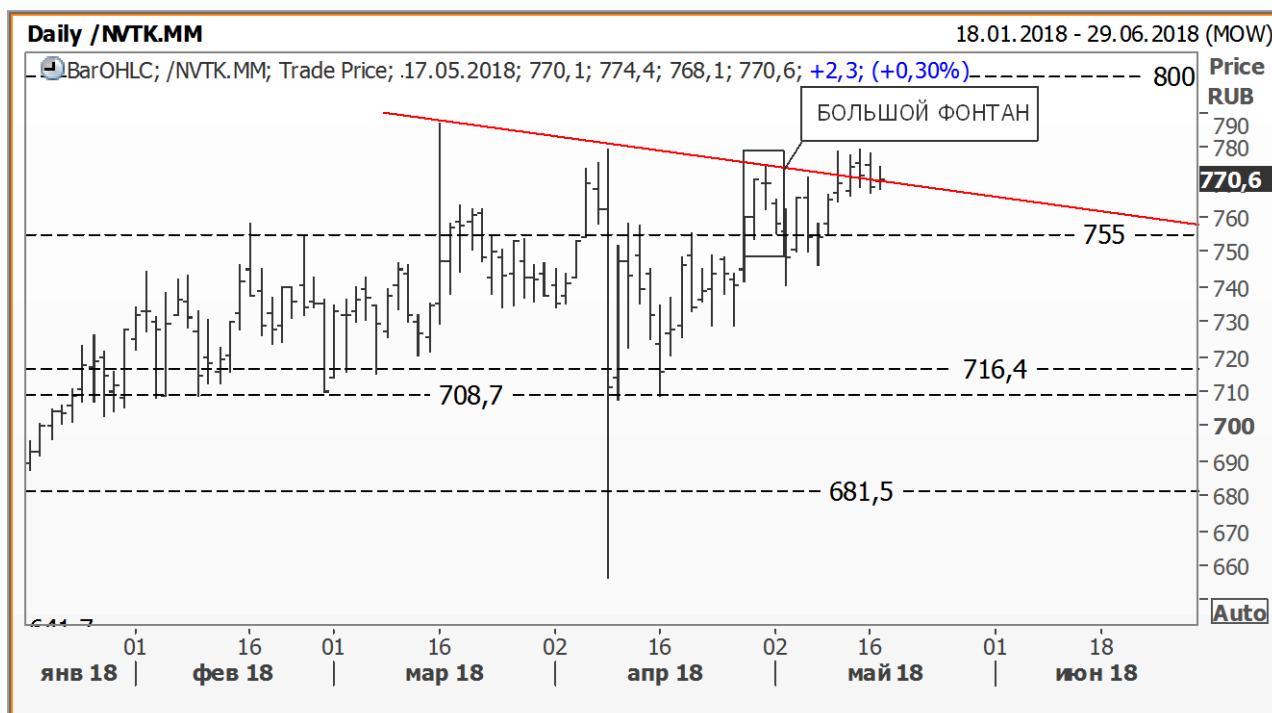
www.alfadirect.ru

НОВАТЭК:

Текущая цена:	770,60
Поддержка:	716,40 и 755
Сопротивление:	800
Тренд:	Растущий
Рекомендация:	БЕЗ ПОЗИЦИИ
Цель:	---

В данный момент акции НОВАТЭКа торгуются на линии тренда и/или формируют очередной экстремум, который, возможно, в дальнейшем станет второй вершиной разворотной модели...

Торговый план: дальнейшее движение ниже 755 руб предлагаем рассмотреть для спекулятивной игры на понижение. Цель – 716,40 руб; стоп – выше 760 руб.



Источник: Reuters



Альфа-Банк

РОССИЙСКИЙ РЫНОК АКЦИЙ

Казиев Алан. Ведущий аналитик. Москва +7 (495) 974-2515 доб 8568

www.alfadirect.ru

Общая таблица рекомендаций

Эмитент	Поддержка, руб	Сопротивление, руб	Тренд	Рекомендация	Стоп – приказы, руб
Лукойл	3 580,80 и 3 990	---	Растущий	Без позиции	---
Магнит	4 670 и 4 945	5 200 и 6 180	Формируется	Держать «лонг» Цель 5 800 руб	Ниже 4 795 руб
Роснефть	359,30 и 377,50	408,40	Растущий	Без позиции	---
НЛМК	139,15 и 157,45	165	Растущий	Без позиции	---
РусГидро	0,63 и 0,71	0,76 и 0,805	Формируется	Без позиции	---
Сбербанк АО	220,19 и 225	248,70	Формируется	Держать «лонг» Цель 245 руб	Ниже 225 руб
Сбербанк АП	185,55 и 193,60	206,15 и 221,30	Формируется	Держать «лонг» Цель 220 руб	Ниже 193,50 руб
СевСталь	925 и 995	1054,70	Растущий	Без позиции	---
Сурнефтегаз АО	28,20 и 29,43	31	Формируется	Держать «лонг» Цель 31 руб	Ниже 29 руб
Аэрофлот	137	143 и 152	Падающий	Без позиции	---
ВТБ	0,047	0,0518 и 0,059	Формируется	Держать «шорт» Цель 0,433 руб	Выше 0,54 руб
Газпром	135,50 и 149	151,75	Растущий	Держать «лонг» Цель 180 руб	Ниже 142,80 руб
МТС	285 и 292	303,80 и 320	Формируется	Держать «лонг» Цель 312,50 руб	Ниже 285 руб
ГМК НорНикель	9 870 и 10 500	11 930	Формируется	Держать «шорт» Цель 8 000 руб	Выше 11 250 руб
Новатэк	708,70 и 755	800	Растущий	Без позиции	---



Альфа-Банк

РОССИЙСКИЙ РЫНОК АКЦИЙ

Казиев Алан. Ведущий аналитик. Москва +7 (495) 974-2515 доб 8568

www.alfadirect.ru

Контактная информация

Альфа-Банк (Москва)

Аналитический отдел

Телефон/Факс

(7 495) 795-3676

Руководитель аналитического подразделения,

Борис Красноженов

Металлы и горная добыча

Макроэкономика

Наталья Орлова, Ph.D, Валерия Волгарева

Потребительский сектор, Интернет

Александра Мельникова, Евгений Кипнис

Аналитическая поддержка российских клиентов

Гельды Союнов, Алан Казиев

Перевод

Анна Мартынова

Редактор

Джон Волш

Торговые операции и продажи

Телефон

(7 495) 223-5500, (7 495) 223-5522

Продажи российским и иностранным клиентам

Александр Зоров

Группа продаж Альфа-Директ

(7 495) 795-3680

Ирина Фадеева, Валерий Кремнев, Ольга Бабина

Данный материал предназначен АО «Альфа-Банк» (далее – «Альфа-Банк») для распространения в Российской Федерации. Он не предназначен для распространения среди частных инвесторов. Несмотря на то, что приведенная в данном материале информация получена из источников, которые, по мнению Альфа-Банка, являются надежными, Альфа-Банк, его руководящие и прочие сотрудники не делают заявлений и не дают заверений ни в прямой, ни в косвенной форме, относительно своей ответственности за точность, полноту такой информации и отсутствие в данном материале каких-либо важных сведений. Любая информация и любые суждения, приведенные в данном материале, могут быть изменены без предупреждения. Альфа-Банк не дает заверений и не заявляет, что упомянутые в данном материале ценные бумаги и/или суждения предназначены для всех его получателей. Данный материал и содержащиеся в нем сведения носят исключительно информативный характер и не могут рассматриваться ни как приглашение или побуждение сделать оферту, ни как просьба купить или продать ценные бумаги или другие финансовые инструменты, или осуществить какую-либо иную инвестиционную деятельность. Альфа-Банк и связанные с ним компании, руководящие сотрудники и прочие сотрудники всех этих структур, в т.ч. лица, участвующие в подготовке и издании данного материала, могут иметь отношения с маркет-мейкерами, а иногда и выступать в качестве таковых, а также в качестве консультантов, брокеров или представителей коммерческого или инвестиционного банка в отношении ценных бумаг, финансовых инструментов или компаний, упомянутых в данном материале, либо входить в органы управления таких компаний. Ценные бумаги с номиналом в иностранной валюте подвержены колебаниям валютного курса, которые могут привести к снижению их стоимости, цены или дохода от вложений в них. Кроме того, инвесторы, вкладывающие средства в ценные бумаги типа АДР, стоимость которых изменяется в зависимости от курса иностранных валют, принимают на себя валютный риск. Инвестиции в России и в российские ценные бумаги сопряжены со значительным риском, поэтому инвесторы, прежде чем вкладывать средства в такие бумаги, должны провести собственное исследование и изучить экономические и финансовые показатели самостоятельно. Инвесторы должны обсудить со своими финансовыми консультантами риски, связанные с таким приобретением. Альфа-Банк и их дочерние компании могут публиковать данный материал в других странах. Поскольку распространение данной публикации на территории других государств может быть ограничено законом, лица, в чьем распоряжении окажется данный материал, должны быть информированы о таких ограничениях и соблюдать их. Любые случаи несоблюдения указанных ограничений могут рассматриваться как нарушение закона о ценных бумагах и других соответствующих законов, действующих в той или иной стране. Примечание, касающееся законодательства США о ценных бумагах: Данная публикация распространяется в США компанией Alfa Capital Markets (USA) Inc. (далее «Alfa Capital»), являющейся дочерней компанией Альфа-групп, постольку, поскольку это разрешено законодательством США по ценным бумагам и другими соответствующими законами и положениями. В этой связи Alfa Capital несет ответственность за содержание данного исследования. Лица на территории США, получившие данную публикацию и желающие осуществить сделку с той или иной ценной бумагой или финансовым инструментом, анализируемым в ней, должны делать это только после уведомления об этом представителя Alfa Capital в США. Любые случаи несоблюдения данных ограничений могут рассматриваться как нарушение законодательства США о ценных бумагах.

Ценовые уровни и оценки, приведенные в настоящем обзоре, могут отличаться от взглядов Центра макроэкономического прогноза АО «Альфа-Банк» на фоне краткосрочных спекулятивных трендов в инвестиционных инструментах.

© Альфа-Банк, 2017 г. Все права защищены. Генеральная лицензия ЦБ РФ № 1326. Настоящий отчет и содержащаяся в нем информация являются исключительной собственностью Альфа-Банка. Несанкционированное копирование, воспроизводство и распространение настоящего материала, частично или полностью, в отсутствие разрешения Альфа-Банка в письменной форме строго запрещено.