



Альфа-Банк

АМЕРИКАНСКИЙ РЫНОК АКЦИЙ

Казиев Алан. Ведущий аналитик. Москва +7 (495) 974-2515 доб 8568

www.alfadirect.ru

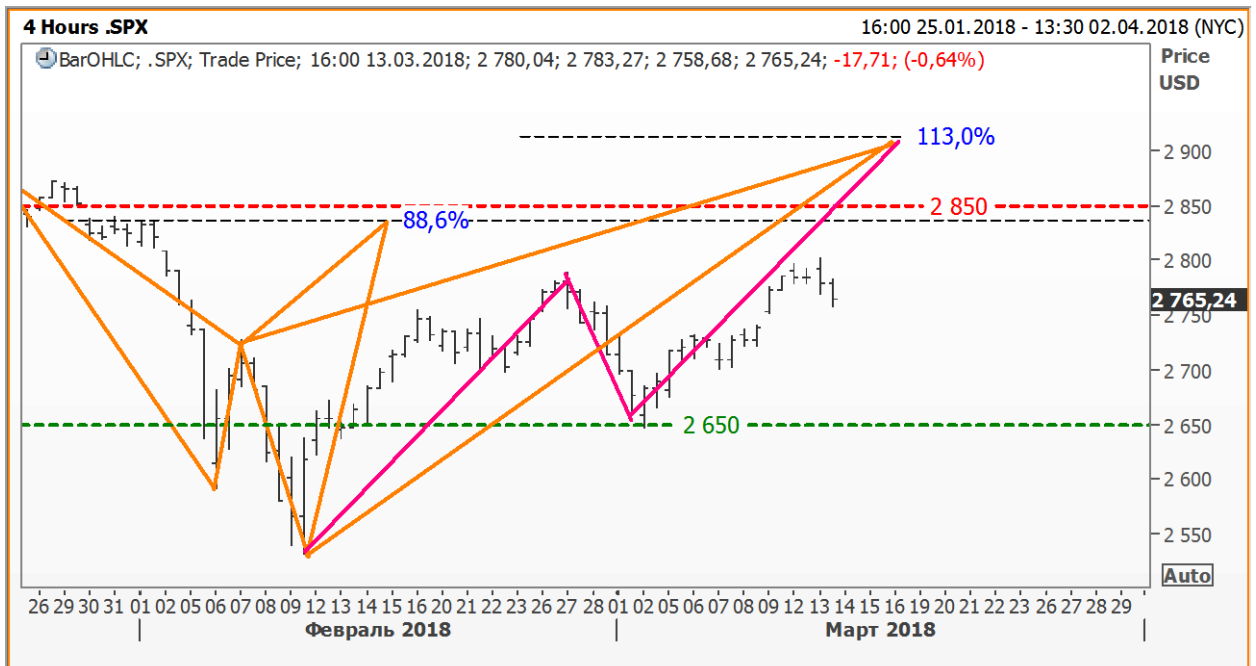
S&P:

Текущая цена: 2 783,64
Поддержка: 2 650
Сопротивление: 2 850
Тренд: Формируется
Рекомендация: ДЕРЖАТЬ
Цель: 2 825 и/или 2 920

До 21 марта (заседание ФРС США) в свои ожидания мы закладываем рост индекса S&P в район 2 825 пункта, где ранее открытый «лонг» мы предлагаем закрыть.

Если до этого момента котировки индекса не достигнут указанной выше цели, то позицию необходимо будет закрыть 20 марта.

В нашем фокусе в данный момент история повышения процентной ставки и её влияние на динамику индекса S&P (см. обзор от 13.03.2017)



Источник: Reuters



Альфа-Банк

АМЕРИКАНСКИЙ РЫНОК АКЦИЙ

Казиев Алан. Ведущий аналитик. Москва +7 (495) 974-2515 доб 8568

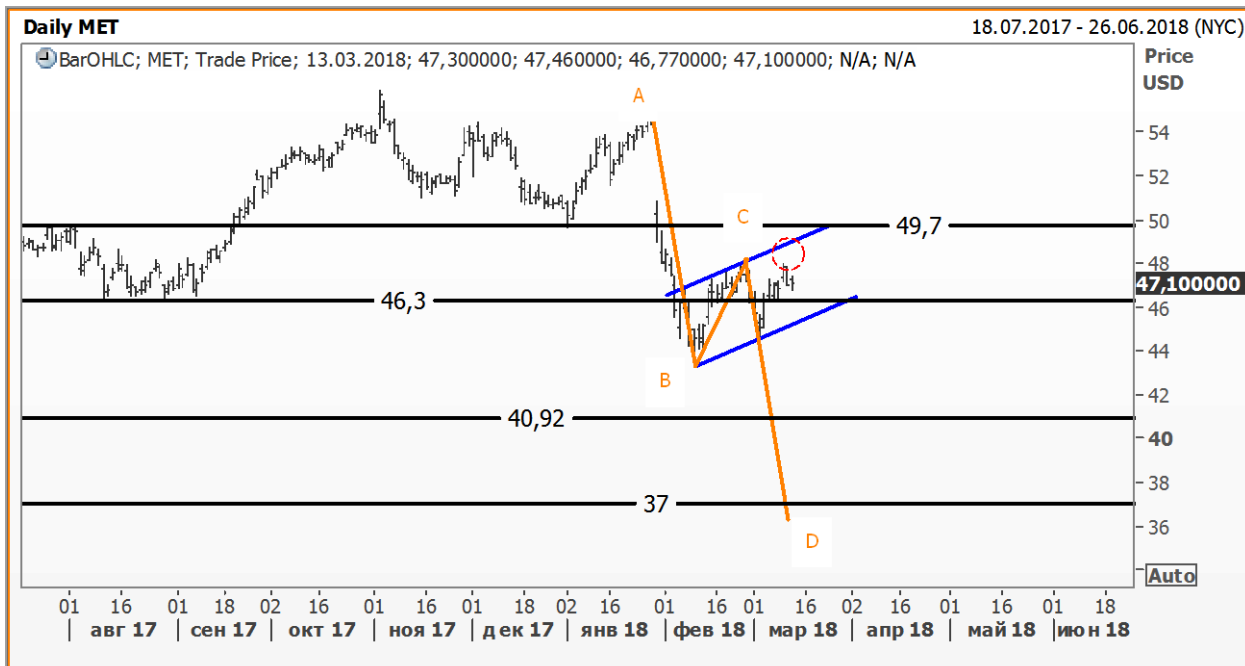
www.alfadirect.ru

МЕТ:

Текущая цена: 47,10
Поддержка: 40,92 и 46,30
Сопrotивление: 49,70
Тренд: Формируется
Рекомендация: ПРОДАВАТЬ
Цель: ---

Вероятность дальнейшего движения вниз, на наш взгляд, выросла после того как акции MetLife, Inc. развернулись вниз не от верхней границы «флага», который образовался в процессе реализации паттерна «ABCD».

Более понятно и/или очевидно данное движение станет после того, как котировки преодолеют горизонтальную поддержку \$46,30 за акцию...



Источник: Reuters



Альфа-Банк

АМЕРИКАНСКИЙ РЫНОК АКЦИЙ

Казиев Алан. Ведущий аналитик. Москва +7 (495) 974-2515 доб 8568

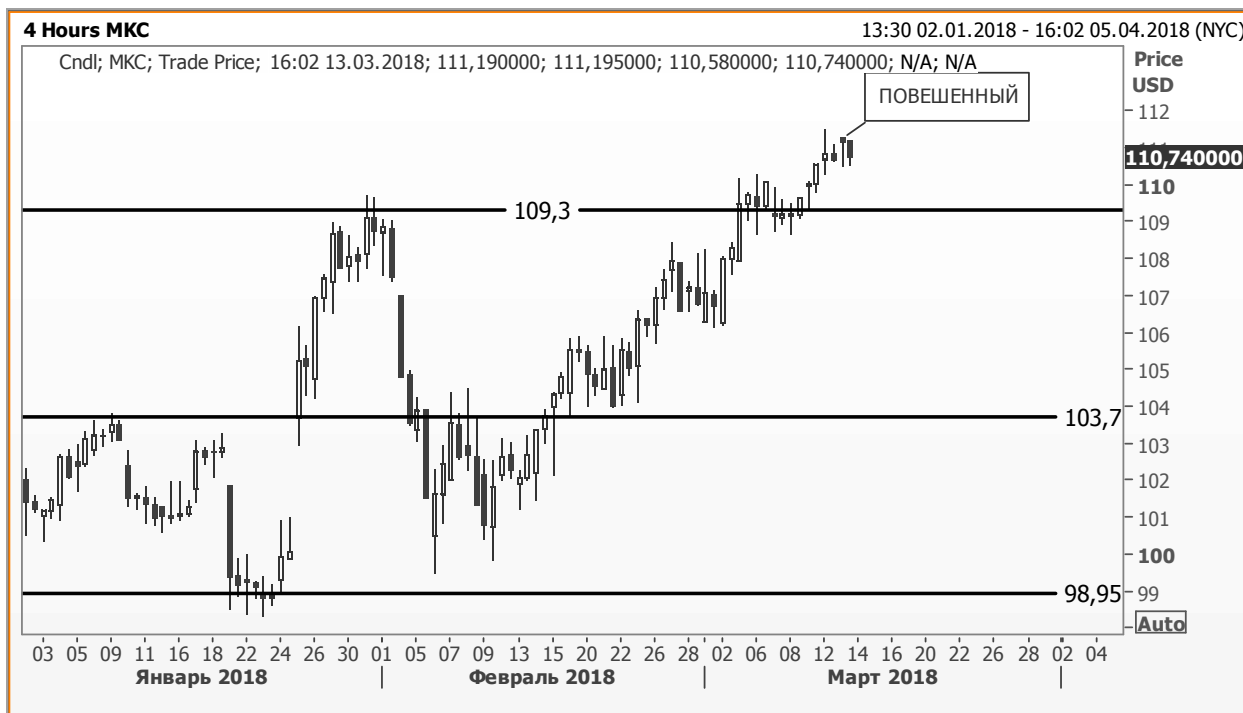
www.alfadirect.ru

МКС:

Текущая цена: 110,74
Поддержка: 103,70 и 109,30
Соппротивление: ---
Тренд: Растущий
Рекомендация: ПРОДАВАТЬ
Цель: ---

Со свечной модели «повешенный» может начаться коррекция в акциях МКС, дополнительное давление на которые мы, скорее всего, увидим на следующей неделе.

Дело в том, что на недельном графике в данный момент формируется разворотная свечная модель, форма которой будет понятна лишь в понедельник.



Источник: Reuters



Альфа-Банк

АМЕРИКАНСКИЙ РЫНОК АКЦИЙ

Казиев Алан. Ведущий аналитик. Москва +7 (495) 974-2515 доб 8568

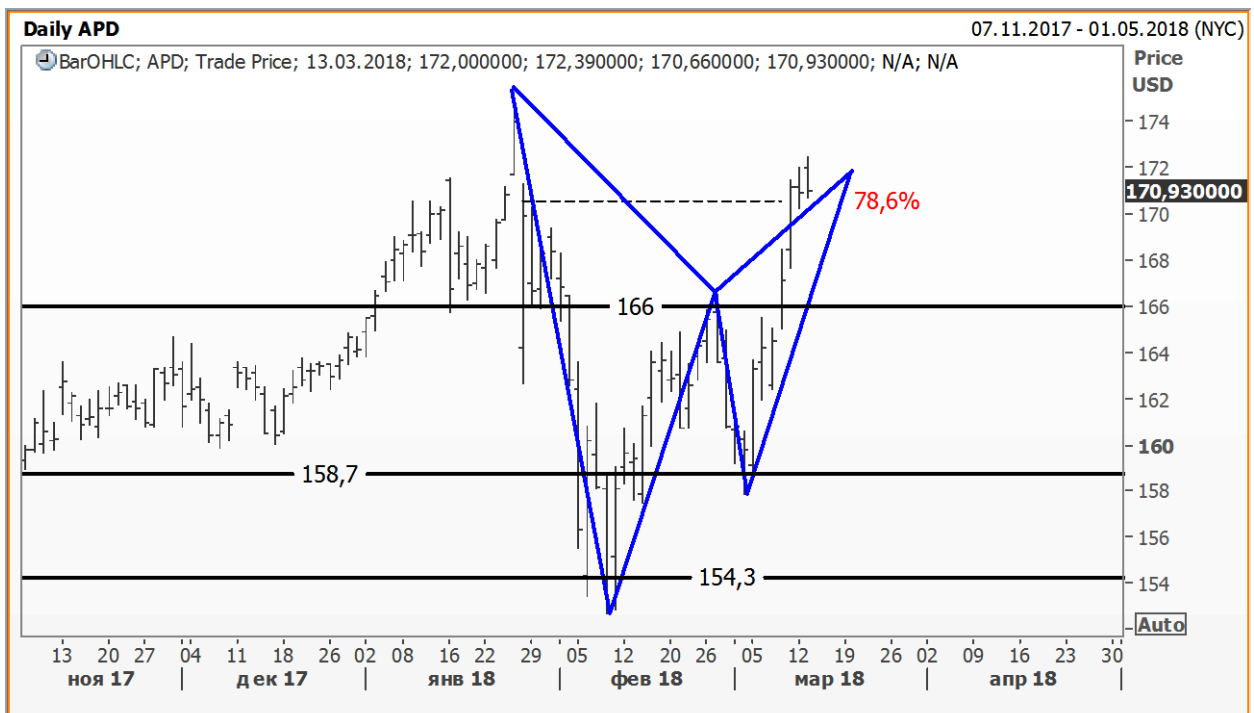
www.alfadirect.ru

APD:

Текущая цена: 170,93
Поддержка: 158,70 и 166
Сопrotивление: ---
Тренд: Растущий
Рекомендация: ПРОДАВАТЬ
Цель: ---

Развернуть в обратную сторону способна модель «Гартли», пропорции которой образовались на дневном графике Air Products & Chemicals, Inc.

Если мы могли бы предложить открыть «шорт», то риски короткой позиции стоило бы разместить выше максимального значения правой части модели!



Источник: Reuters



Альфа-Банк

АМЕРИКАНСКИЙ РЫНОК АКЦИЙ

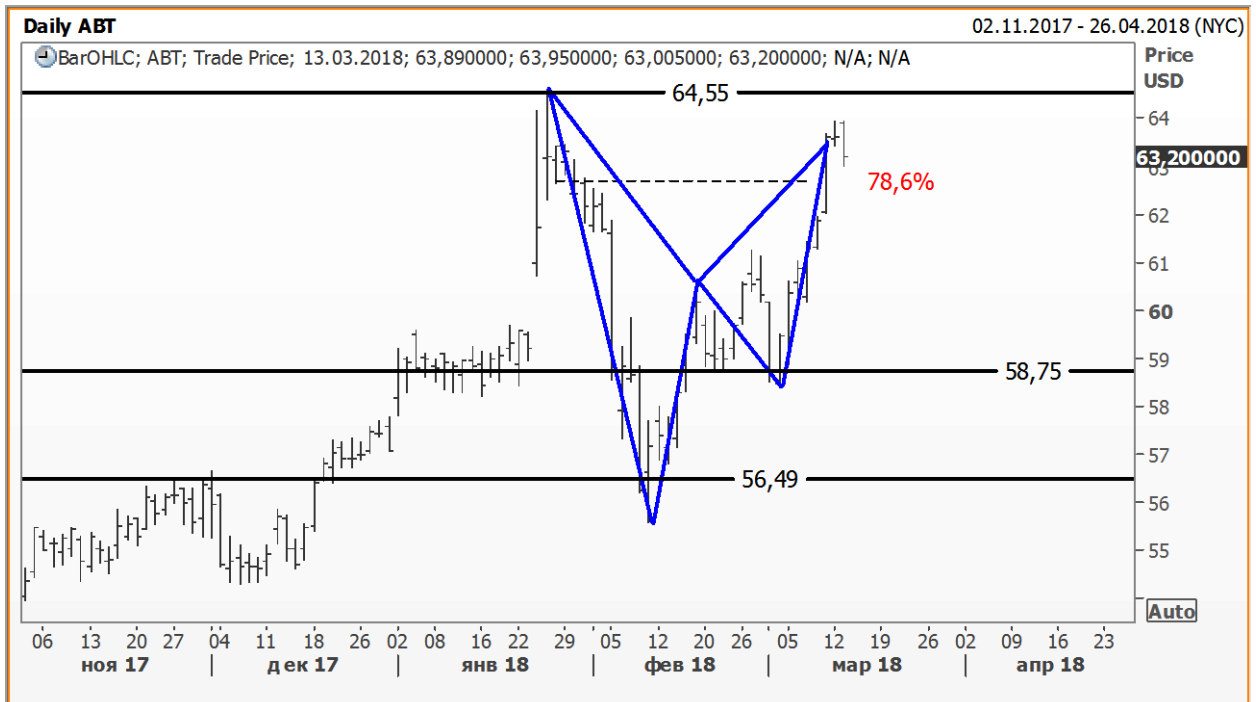
Казиев Алан. Ведущий аналитик. Москва +7 (495) 974-2515 доб 8568

www.alfadirect.ru

ABT:

Текущая цена: 63,20
Поддержка: 56,50 и 58,75
Спротивление: 64,55
Тренд: Растущий
Рекомендация: ПРОДАВАТЬ
Цель: ---

Точно такая же модель образовалась и на дневном графике Abbott Laboratories, с которой может начаться коррекция и в данном активе.



Источник: Reuters



Альфа-Банк

АМЕРИКАНСКИЙ РЫНОК АКЦИЙ

Казиев Алан. Ведущий аналитик. Москва +7 (495) 974-2515 доб 8568

www.alfadirect.ru

MU:

Текущая цена: 59,43
Поддержка: 50
Сопротивление: ---
Тренд: Растущий
Рекомендация: ПРОДАВАТЬ
Цель: ---

Если паттерн «ABCD» мог подсказать точку входа в позицию и её закрытие, то последние три свечи являются «датчиком настроения». В данном случае речь идет об одной из разновидностей «трех солдат» - «отбитое наступление», следом за которым, как правило, котировки компании переходят от роста к снижению!





Альфа-Банк

АМЕРИКАНСКИЙ РЫНОК АКЦИЙ

Казиев Алан. Ведущий аналитик. Москва +7 (495) 974-2515 доб 8568

www.alfadirect.ru

Контактна информация

Альфа-Банк (Москва)

Аналитический отдел

Телефон/Факс
Руководитель аналитического подразделения,
Металлы и горная добыча
Макроэкономика
Потребительский сектор, Интернет
Аналитическая поддержка российских клиентов
Перевод
Редактор
Техническая поддержка

Россия, Москва, 107078, пр-т Академика Сахарова, 12

(7 495) 795-3676
Борис Красноженов
Борис Красноженов, Юлия Толстых
Наталья Орлова, Ph.D, Валерия Волгарева
Александра Мельникова, Евгений Кипнис
Гельды Союнов, Алан Казиев
Анна Мартынова
Джон Волш
Денис Дорофеев

Торговые операции и продажи

Телефон
Продажи российским и иностранным клиентам
Группа продаж Альфа-Директ

(7 495) 223-5500, (7 495) 223-5522
Константин Шапшаров, Александр Зоров
(7 495) 795-3680
Ирина Фадеева, Валерий Кремнев, Ольга Бабина

Данный материал предназначен АО «Альфа-Банк» (далее – «Альфа-Банк») для распространения в Российской Федерации. Он не предназначен для распространения среди частных инвесторов. Несмотря на то, что приведенная в данном материале информация получена из источников, которые, по мнению Альфа-Банка, являются надежными, Альфа-Банк, его руководящие и прочие сотрудники не делают заявлений и не дают заверений ни в прямой, ни в косвенной форме, относительно своей ответственности за точность, полноту такой информации и отсутствие в данном материале каких-либо важных сведений. Любая информация и любые суждения, приведенные в данном материале, могут быть изменены без предупреждения. Альфа-Банк не дает заверений и не заявляет, что упомянутые в данном материале ценные бумаги и/или суждения предназначены для всех его получателей. Данный материал и содержащиеся в нем сведения носят исключительно информативный характер и не могут рассматриваться ни как приглашение или побуждение сделать оферту, ни как просьба купить или продать ценные бумаги или другие финансовые инструменты, или осуществить какую-либо иную инвестиционную деятельность. Альфа-Банк и связанные с ним компании, руководящие сотрудники и прочие сотрудники всех этих структур, в т.ч. лица, участвующие в подготовке и издании данного материала, могут иметь отношения с маркет-мейкерами, а иногда и выступать в качестве таковых, а также в качестве консультантов, брокеров или представителей коммерческого или инвестиционного банка в отношении ценных бумаг, финансовых инструментов или компаний, упомянутых в данном материале, либо входить в органы управления таких компаний. Ценные бумаги с номиналом в иностранной валюте подвержены колебаниям валютного курса, которые могут привести к снижению их стоимости, цены или дохода от вложений в них. Кроме того, инвесторы, вкладывающие средства в ценные бумаги типа АДР, стоимость которых изменяется в зависимости от курса иностранных валют, принимают на себя валютный риск. Инвестиции в России и в российские ценные бумаги сопряжены со значительным риском, поэтому инвесторы, прежде чем вкладывать средства в такие бумаги, должны провести собственное исследование и изучить экономические и финансовые показатели самостоятельно. Инвесторы должны обсудить со своими финансовыми консультантами риски, связанные с таким приобретением. Альфа-Банк и их дочерние компании могут публиковать данный материал в других странах. Поскольку распространение данной публикации на территории других государств может быть ограничено законом, лица, в чьем распоряжении окажется данный материал, должны быть информированы о таких ограничениях и соблюдать их. Любые случаи несоблюдения указанных ограничений могут рассматриваться как нарушение закона о ценных бумагах и других соответствующих законов, действующих в той или иной стране. Примечание, касающееся законодательства США о ценных бумагах: Данная публикация распространяется в США компанией Alfa Capital Markets (USA) Inc. (далее «Alfa Capital»), являющейся дочерней компанией Альфа-груп, постольку, поскольку это разрешено законодательством США по ценным бумагам и другими соответствующими законами и положениями. В этой связи Alfa Capital несет ответственность за содержание данного исследования. Лица на территории США, получившие данную публикацию и желающие осуществить сделку с той или иной ценной бумагой или финансовым инструментом, анализируемым в ней, должны делать это только после уведомления об этом представителя Alfa Capital в США. Любые случаи несоблюдения данных ограничений могут рассматриваться как нарушение законодательства США о ценных бумагах.

Ценовые уровни и оценки, приведенные в настоящем обзоре, могут отличаться от взглядов Центра макроэкономического прогноза «Альфа-Банк» на фоне краткосрочных спекулятивных трендов в инвестиционных инструментах.

© Альфа-Банк, 2017 г. Все права защищены. Генеральная лицензия ЦБ РФ № 1326. Настоящий отчет и содержащаяся в нем информация являются исключительной собственностью Альфа-Банка. Несанкционированное копирование, воспроизводство и распространение настоящего материала, частично или полностью, в отсутствие разрешения Альфа-Банка в письменной форме строго запрещено.