



Альфа-Банк

# РОССИЙСКИЙ РЫНОК АКЦИЙ

Казиев Алан. Ведущий аналитик. Москва +7 (495) 974-2515 доб 8568

[www.alfadirect.ru](http://www.alfadirect.ru)

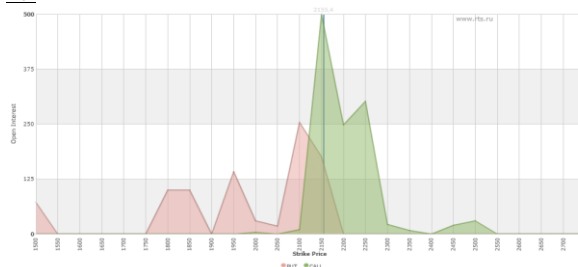
## ММВБ:

Текущая цена: 2 148,56  
 Поддержка: 2 040 и 2 105  
 Сопротивление: 2 155 и 2 255  
 Тренд: Растущий  
 Рекомендация: ШОРТ  
 Цель: 1 895

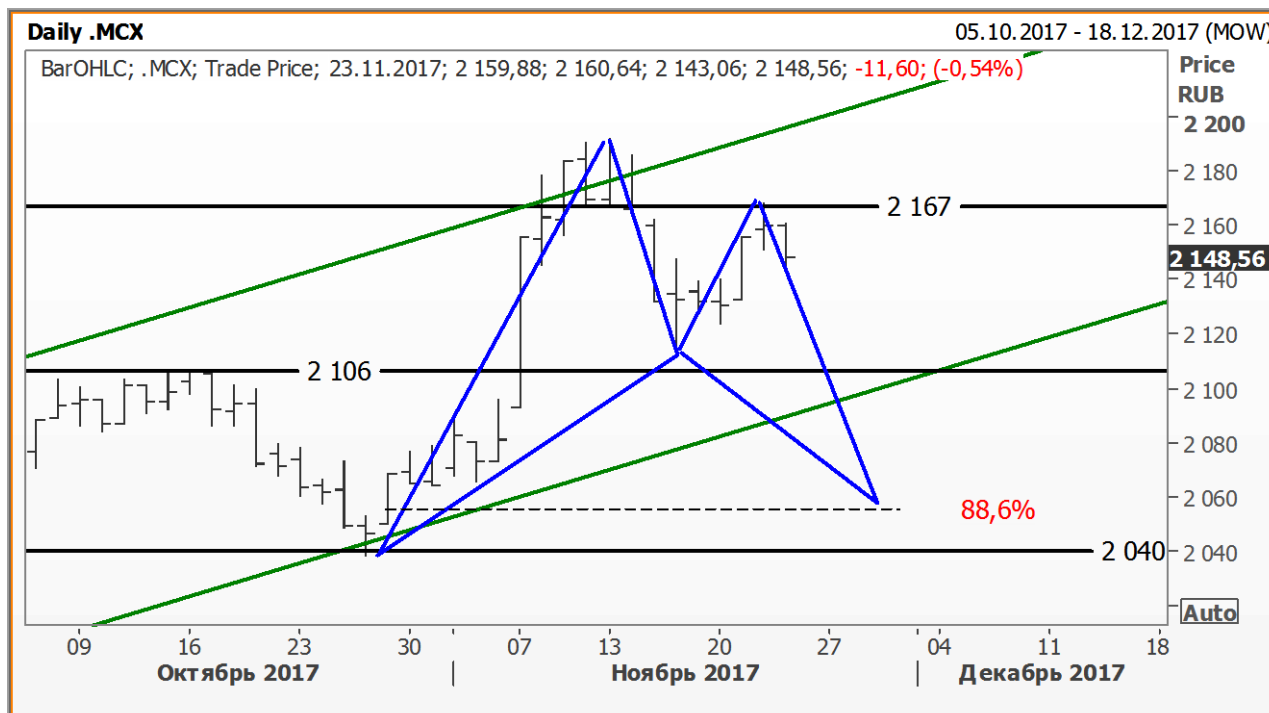
Тем, кто скептически смотрит на перспективы дальнейшего движения вверх, мы предлагаем обратить внимание на образовавшиеся пропорции гармонической модели, которая, как нам представляется, при риске 1% (стоп-выше 2167 пунктов) может принести чуть больше 4% прибыли.

Учитывая **текущий** интерес «колловой зоны», декабрьская экспирация, скорее всего, произойдет ниже 2150 пунктов (см. рис. 1)...

Рис.1



Источник: Московская биржа



Источник: Reuters



Альфа-Банк

# РОССИЙСКИЙ РЫНОК АКЦИЙ

Казиев Алан. Ведущий аналитик. Москва +7 (495) 974-2515 доб 8568

[www.alfadirect.ru](http://www.alfadirect.ru)

## РТС:

**Текущая цена:** 1 158,62  
**Поддержка:** 1 050 и 1 105  
**Сопротивление:** 1 162,35 и 1 195  
**Тренд:** Формируется  
**Рекомендация:** ШОРТ  
**Цель:** 1 105

«Тройная вершина» и/или выход из «прямоугольника» вверх в ближайшее время продемонстрирует индекс РТС, который, как нам представляется, в данный момент можно продать в районе 1162,35 пункта и восстановить на уровне 1105 пункта.

Тем, кто сочтен данную идею разумной, мы предлагаем защитные стоп-приказы разместить чуть ниже 1 105 и чуть выше 1162,35 пункта.



Источник: Reuters



Альфа-Банк

# РОССИЙСКИЙ РЫНОК АКЦИЙ

Казиев Алан. Ведущий аналитик. Москва +7 (495) 974-2515 доб 8568

[www.alfadirect.ru](http://www.alfadirect.ru)

## ВТБ:

Текущая цена: 0,05222  
Поддержка: 0,05  
Сопротивление: 0,059 и 0,063  
Тренд: Падающий  
Рекомендация: ШОРТ  
Цель: 0,0467

Предложенный во вторник «шорт» в данный момент принес более 3%. Напомним, что после резкого движения вниз мы предложили ретест нижней границы выделенного диапазона задействовать для спекулятивной игры на понижение. Цель – 127,2% по Фибоначчи!



Источник: Reuters



Альфа-Банк

# РОССИЙСКИЙ РЫНОК АКЦИЙ

Казиев Алан. Ведущий аналитик. Москва +7 (495) 974-2515 доб 8568

[www.alfadirect.ru](http://www.alfadirect.ru)

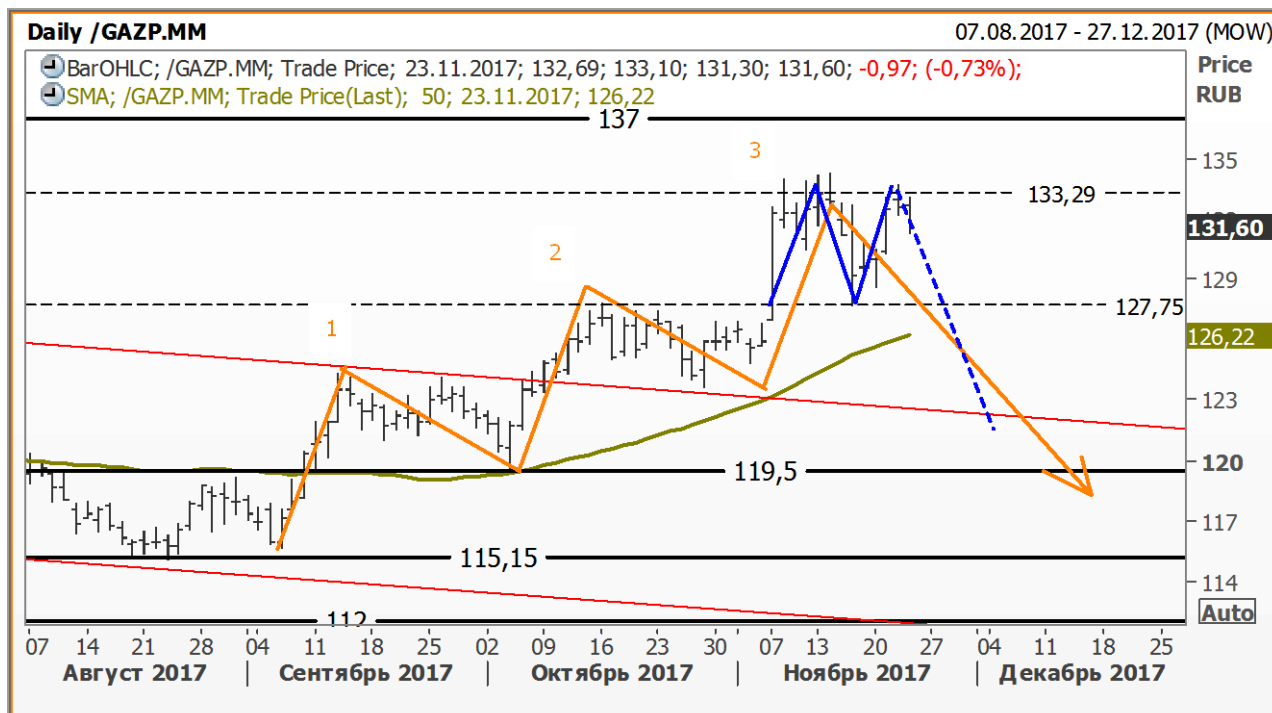
## ГАЗПРОМ:

Текущая цена:	131,60
Поддержка:	119,25 и 127,75
Сопrotивление:	133,29 и 137
Тренд:	Растущий
Рекомендация:	ШОРТ
Цель:	122

Конечно, текущий обзор можно было бы начать со свечных моделей, которые, вероятно, почувствовали слабость покупателей...

Но мы хотим остановиться на, как нам представляется, «двойной вершине», которая в процессе реализации вернет котировки Газпрома к верхней границе ранее покинутого диапазона.

Учитывая текущую близость горизонтального сопротивления, понимание о допущенной ошибке придет достаточно быстро...



Источник: Reuters



Альфа-Банк

# РОССИЙСКИЙ РЫНОК АКЦИЙ

Казиев Алан. Ведущий аналитик. Москва +7 (495) 974-2515 доб 8568

[www.alfadirect.ru](http://www.alfadirect.ru)

## ГМК НорНикель:

Текущая цена:	10 609
Поддержка:	9 395 и 10 400
Сопротивление:	12 155
Тренд:	Формируется
Рекомендация:	ШОРТ
Цель:	9 395

Если отвлечься от недельного графика, где в рамках формирующейся гармонической модели котировки ГМК НорНикель могут опуститься до 5 000 руб, и переключиться на дневной график, то высказанное на днях предположение о построение фигуры «голова – плечи» начинает сбываться!

Как вариант спекулятивную покупку можно разбить на две части: первую осуществить на текущих уровнях, а вторую – в момент преодоления 10 400 руб. Стоп – выше 10 850 руб



Источник: Reuters



Альфа-Банк

# РОССИЙСКИЙ РЫНОК АКЦИЙ

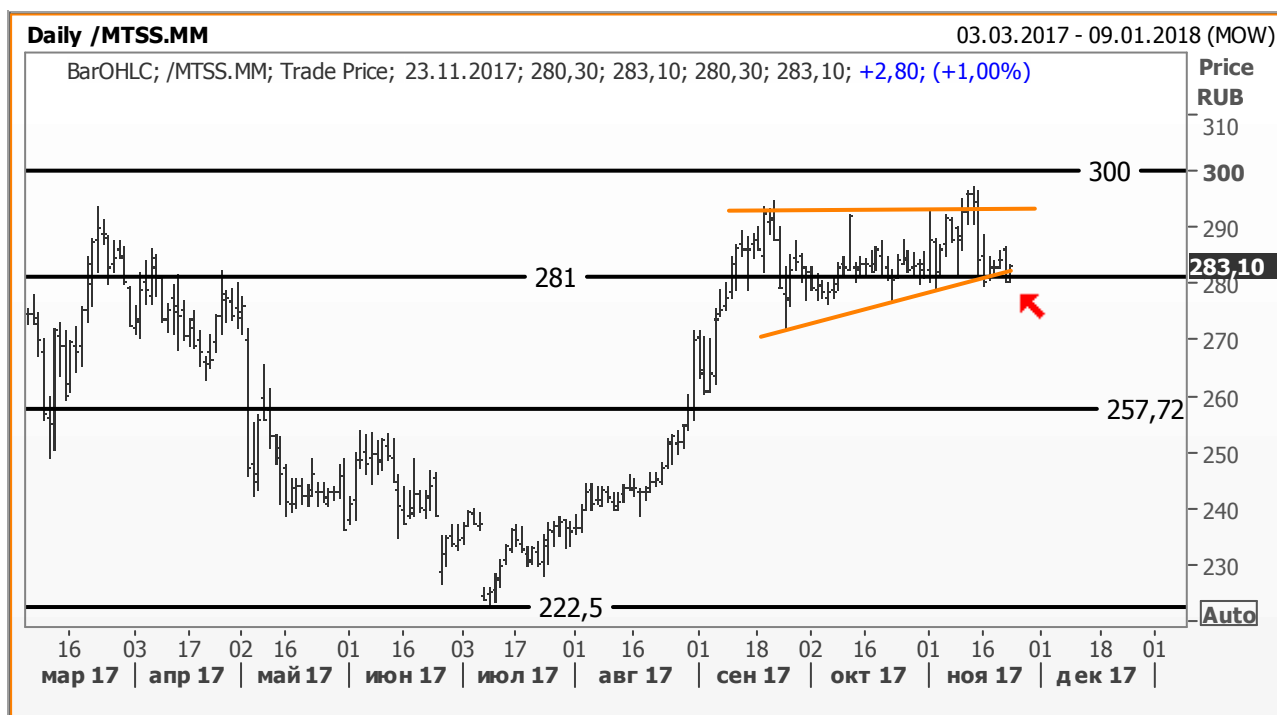
Казиев Алан. Ведущий аналитик. Москва +7 (495) 974-2515 доб 8568

[www.alfadirect.ru](http://www.alfadirect.ru)

## МТС:

**Текущая цена:** 283,10  
**Поддержка:** 257,70 и 281  
**Сопротивление:** 300  
**Тренд:** Формируется  
**Рекомендация:** БЕЗ ПОЗИЦИИ  
**Цель:** ---

Чем дольше акции МТС торгуются в районе 281 руб, тем выше, как нам представляется, вероятность выхода вниз, который мы предлагаем использовать для спекулятивной игры на понижение!



Источник: Reuters



Альфа-Банк

# РОССИЙСКИЙ РЫНОК АКЦИЙ

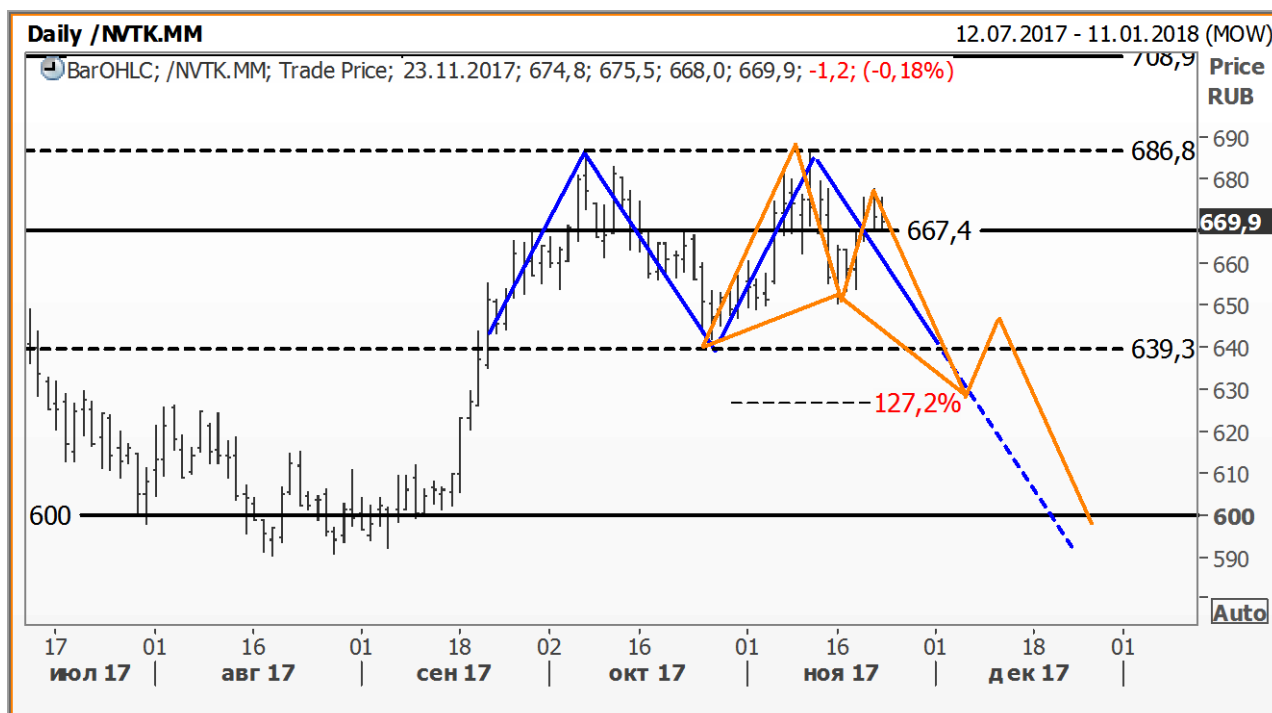
Казиев Алан. Ведущий аналитик. Москва +7 (495) 974-2515 доб 8568

[www.alfadirect.ru](http://www.alfadirect.ru)

## НОВАТЭК:

Текущая цена:	665
Поддержка:	600 и 639,30
Сопrotивление:	667,40 и 686,8
Тренд:	Формируется
Рекомендация:	ШОРТ
Цель:	600

Продолжая тему короткой позиции по акциям НОВАТЭКа, наше внимание привлекли пропорции «бабочки», которая в процессе построения, возможно, разобьет ожидаемого нами движение (речь идет о 600 руб) на классический зигзаг, где «AB» = «CD».



Источник: Reuters



Альфа-Банк

# РОССИЙСКИЙ РЫНОК АКЦИЙ

Казиев Алан. Ведущий аналитик. Москва +7 (495) 974-2515 доб 8568

[www.alfadirect.ru](http://www.alfadirect.ru)

## Общая таблица рекомендаций

Эмитент	Поддержка, руб	Соппротивление, руб	Тренд	Рекомендация	Стоп – приказы, руб
Лукойл	3 060 и 3 145	3 488 и 3 580	Растущий	Держать «лонг» Цель фиксации 3 510 руб	Ниже 3 260 руб
Магнит	5 550	6 680 и 8 170	Падающий	Держать «шорт» Цель фиксации 5 550 руб	Выше 7 030 руб
Роснефть	300	310 и 337,25	Формируется	Держать «лонг» Цель фиксации 330 руб	Ниже 295 руб
НЛМК	111,50 и 125,45	139,15 и 144,80	Формируется	Держать «шорт» Цель фиксации 111,50 руб	Выше 136,35 руб
РусГидро	0,70 и 0,75	0,8425 и 0,9084	Формируется	Держать «шорт» Цель фиксации 0,69 руб	Выше 0,8615 руб
Сбербанк АО	171,50 и 183	---	Растущий	Отметку 234 и 240 использовать для открытия «шорта»	---
Сбербанк АП	154,50 и 164,50	---	Растущий	Отметку 207,75 использовать для открытия «шорта»	---
СевСталь	751,50 и 860	925 и 995	Формируется	Держать «шорт» Цель фиксации 800 руб	Выше 935,20 руб
Сурнефтегаз АО	26 и 27	31	Растущий	Держать «шорт» Цель фиксации 28,25 руб	Выше 31 руб
Аэрофлот	125 и 146	160,70 и 178,9	Падающий	Держать «лонг» Цель фиксации 185 руб	Ниже 155 руб
ВТБ	0,05	0,057 и 0,063	Падающий	Держать «шорт» Цель фиксации 0,0467 руб	Выше 0,056 руб
Газпром	119,50 и 126,33	137	Растущий	Держать «шорт» Цель фиксации 122 руб	Выше 133,50 руб
МТС	257,70 и 281	300	Формируется	Без позиции	---
ГМК НорНикель	9 395 и 10 400	12 155	Формируется	Держать «шорт» Цель фиксации 9 395 руб	Выше 10 850 руб
Новатэк	600 и 667,40	708,90	Формируется	Держать «шорт» Цель фиксации 600 руб	Выше 686,80 руб





Альфа-Банк

# РОССИЙСКИЙ РЫНОК АКЦИЙ

Казиев Алан. Ведущий аналитик. Москва +7 (495) 974-2515 доб 8568

[www.alfadirect.ru](http://www.alfadirect.ru)

## Контактная информация

### Альфа-Банк (Москва)

Россия, Москва, 107078, пр-т Академика Сахарова, 12

#### Аналитический отдел

Телефон/Факс

(7 495) 795-3676

Руководитель аналитического подразделения,

Борис Красноженов

Металлы и горная добыча

Макроэкономика

Наталья Орлова, Ph.D, Валерия Волгарева

Потребительский сектор, Интернет

Александра Мельникова, Евгений Кипнис

Аналитическая поддержка российских клиентов

Гельды Союнов, Алан Казиев

Перевод

Анна Мартынова

Редактор

Джон Волш

#### Торговые операции и продажи

Телефон

(7 495) 223-5500, (7 495) 223-5522

Продажи российским и иностранным клиентам

Александр Зоров

Группа продаж Альфа-Директ

(7 495) 795-3680

Ирина Фадеева, Валерий Кремнев, Ольга Бабина

Данный материал предназначен АО «Альфа-Банк» (далее – «Альфа-Банк») для распространения в Российской Федерации. Он не предназначен для распространения среди частных инвесторов. Несмотря на то, что приведенная в данном материале информация получена из источников, которые, по мнению Альфа-Банка, являются надежными, Альфа-Банк, его руководящие и прочие сотрудники не делают заявлений и не дают заверений ни в прямой, ни в косвенной форме, относительно своей ответственности за точность, полноту такой информации и отсутствие в данном материале каких-либо важных сведений. Любая информация и любые суждения, приведенные в данном материале, могут быть изменены без предупреждения. Альфа-Банк не дает заверений и не заявляет, что упомянутые в данном материале ценные бумаги и/или суждения предназначены для всех его получателей. Данный материал и содержащиеся в нем сведения носят исключительно информативный характер и не могут рассматриваться ни как приглашение или побуждение сделать оферту, ни как просьба купить или продать ценные бумаги или другие финансовые инструменты, или осуществить какую-либо иную инвестиционную деятельность. Альфа-Банк и связанные с ним компании, руководящие сотрудники и прочие сотрудники всех этих структур, в т.ч. лица, участвующие в подготовке и издании данного материала, могут иметь отношения с маркет-мейкерами, а иногда и выступать в качестве таковых, а также в качестве консультантов, брокеров или представителей коммерческого или инвестиционного банка в отношении ценных бумаг, финансовых инструментов или компаний, упомянутых в данном материале, либо входить в органы управления таких компаний. Ценные бумаги с номиналом в иностранной валюте подвержены колебаниям валютного курса, которые могут привести к снижению их стоимости, цены или дохода от вложений в них. Кроме того, инвесторы, вкладывающие средства в ценные бумаги типа АДР, стоимость которых изменяется в зависимости от курса иностранных валют, принимают на себя валютный риск. Инвестиции в России и в российские ценные бумаги сопряжены со значительным риском, поэтому инвесторы, прежде чем вкладывать средства в такие бумаги, должны провести собственное исследование и изучить экономические и финансовые показатели самостоятельно. Инвесторы должны обсудить со своими финансовыми консультантами риски, связанные с таким приобретением. Альфа-Банк и их дочерние компании могут публиковать данный материал в других странах. Поскольку распространение данной публикации на территории других государств может быть ограничено законом, лица, в чьем распоряжении окажется данный материал, должны быть информированы о таких ограничениях и соблюдать их. Любые случаи несоблюдения указанных ограничений могут рассматриваться как нарушение закона о ценных бумагах и других соответствующих законов, действующих в той или иной стране. Примечание, касающееся законодательства США о ценных бумагах: Данная публикация распространяется в США компанией Alfa Capital Markets (USA) Inc. (далее «Alfa Capital»), являющейся дочерней компанией Альфа-групп, постольку, поскольку это разрешено законодательством США по ценным бумагам и другими соответствующими законами и положениями. В этой связи Alfa Capital несет ответственность за содержание данного исследования. Лица на территории США, получившие данную публикацию и желающие осуществить сделку с той или иной ценной бумагой или финансовым инструментом, анализируемым в ней, должны делать это только после уведомления об этом представителя Alfa Capital в США. Любые случаи несоблюдения данных ограничений могут рассматриваться как нарушение законодательства США о ценных бумагах.

Ценовые уровни и оценки, приведенные в настоящем обзоре, могут отличаться от взглядов Центра макроэкономического прогноза АО «Альфа-Банк» на фоне краткосрочных спекулятивных трендов в инвестиционных инструментах.

© Альфа-Банк, 2017 г. Все права защищены. Генеральная лицензия ЦБ РФ № 1326. Настоящий отчет и содержащаяся в нем информация являются исключительной собственностью Альфа-Банка. Несанкционированное копирование, воспроизводство и распространение настоящего материала, частично или полностью, в отсутствие разрешения Альфа-Банка в письменной форме строго запрещено.