



Альфа-Банк

РОССИЙСКИЙ РЫНОК АКЦИЙ

Казиев Алан. Ведущий аналитик. Москва +7 (495) 974-2515 доб 8568

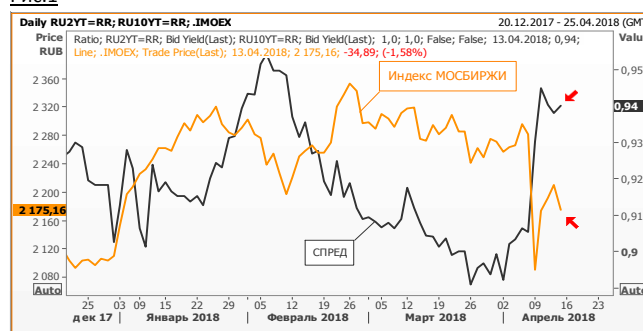
www.alfadirect.ru

МосБиржа:

Текущая цена: 2 175,16
 Поддержка: 2 100
 Сопротивление: 2 190 и 2 320
 Тренд: Формируется
 Рекомендация: ШОРТ
 Цель: 1 850

Судя по кривой спреда, которая возобновила свой рост, коррекция на российском рынке акций в начале дня продолжится (см. рис.1)...

Рис.1



Источник: Reuters

Как вы помните, ранее мы предложили открыть «шорт» в районе 2 190 пунктов по индексу ММВБ, предположив, что в данный момент формируется модель «голова – плечи», в процессе реализации которой котировки опустятся до 1 850 пунктов...



Источник: Reuters



Альфа-Банк

РОССИЙСКИЙ РЫНОК АКЦИЙ

Казиев Алан. Ведущий аналитик. Москва +7 (495) 974-2515 доб 8568

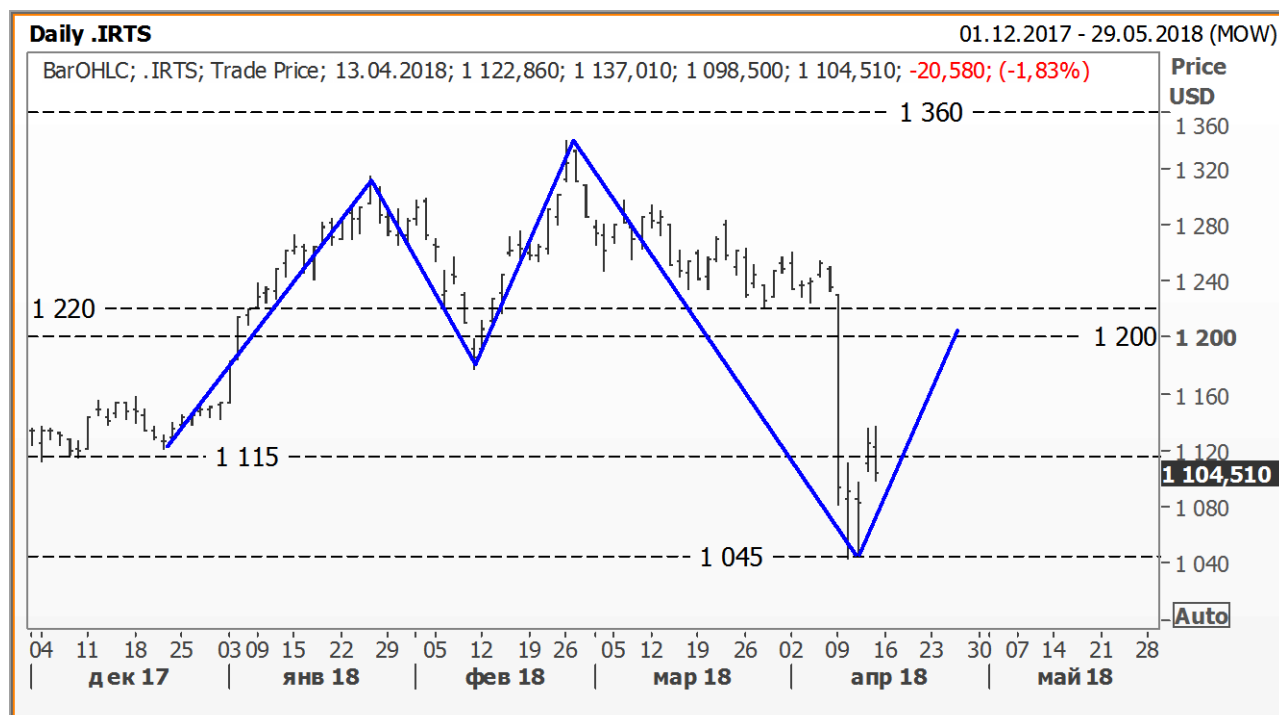
www.alfadirect.ru

PTC:

Текущая цена: 1 104,51
Поддержка: 1 045
Сопротивление: 1 115 и 1 200
Тренд: Формируется
Рекомендация: БЕЗ ПОЗИЦИИ
Цель: ---

В данной ситуации было бы правильно применить паттерн «5-0», и если мы не ошибаемся, то котировки индекса приготовились к ретесту локального сопротивления, которое не один раз влияло на поведение индекса и/или участников рынка.

Торговый план: Т.к. котировки преодолели сверху-вниз 1 200 пунктов, описанное выше движение, видимо, выведет спекулянтов в оптимальную точку для игры на понижение.



Источник: Reuters



Альфа-Банк

РОССИЙСКИЙ РЫНОК АКЦИЙ

Казиев Алан. Ведущий аналитик. Москва +7 (495) 974-2515 доб 8568

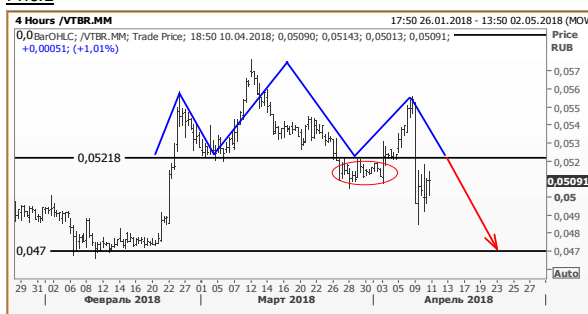
www.alfadirect.ru

ВТБ:

Текущая цена: 0,05087
 Поддержка: 0,047
 Сопротивление: 0,0518 и 0,059
 Тренд: Формируется
 Рекомендация: БЕЗ ПОЗИЦИИ
 Цель: ---

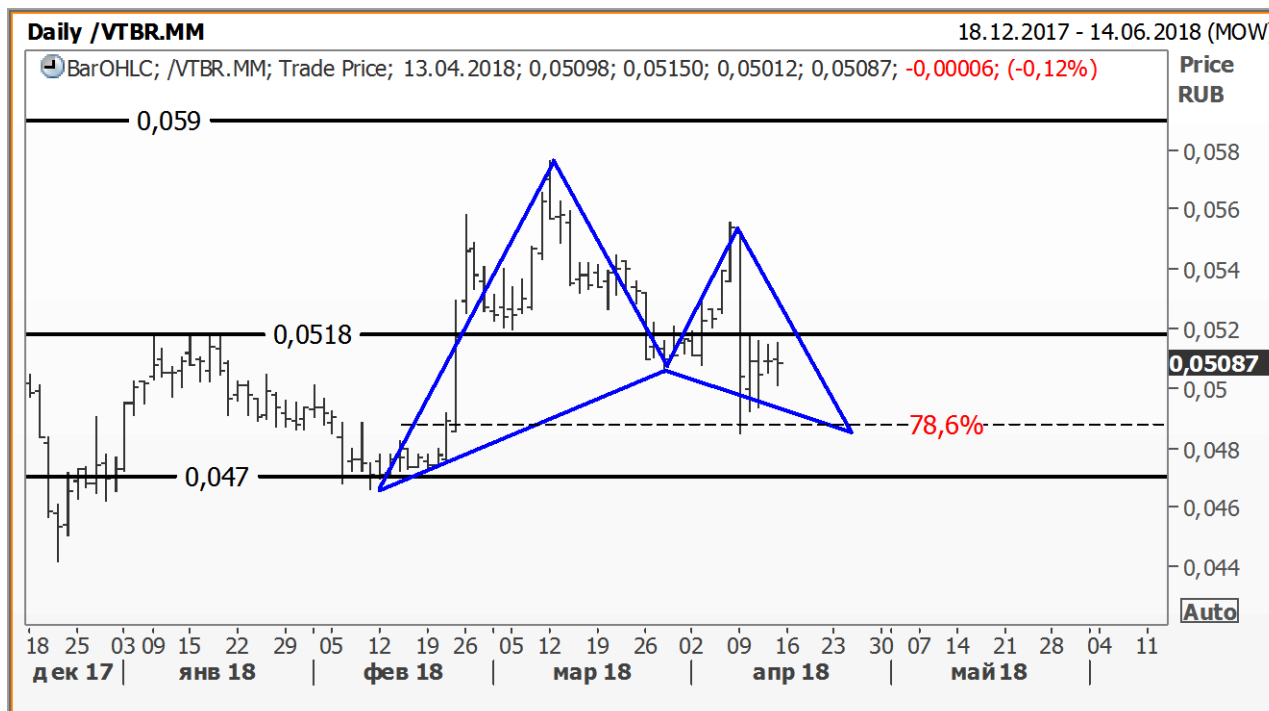
Откровенно говоря, у нас нет сегодня решения в отношении акций банка ВТБ, где, как нам представляется, модель «Гартли» подталкивает к игре на повышение, а не совсем стандартная фигура «голова-плечи» наталкивает на мысль о «шорте»...

Рис.1



Источник: Reuters

В такие моменты мы предлагаем оставаться БЕЗ ПОЗИЦИИ.



Источник: Reuters



Альфа-Банк

РОССИЙСКИЙ РЫНОК АКЦИЙ

Казиев Алан. Ведущий аналитик. Москва +7 (495) 974-2515 доб 8568

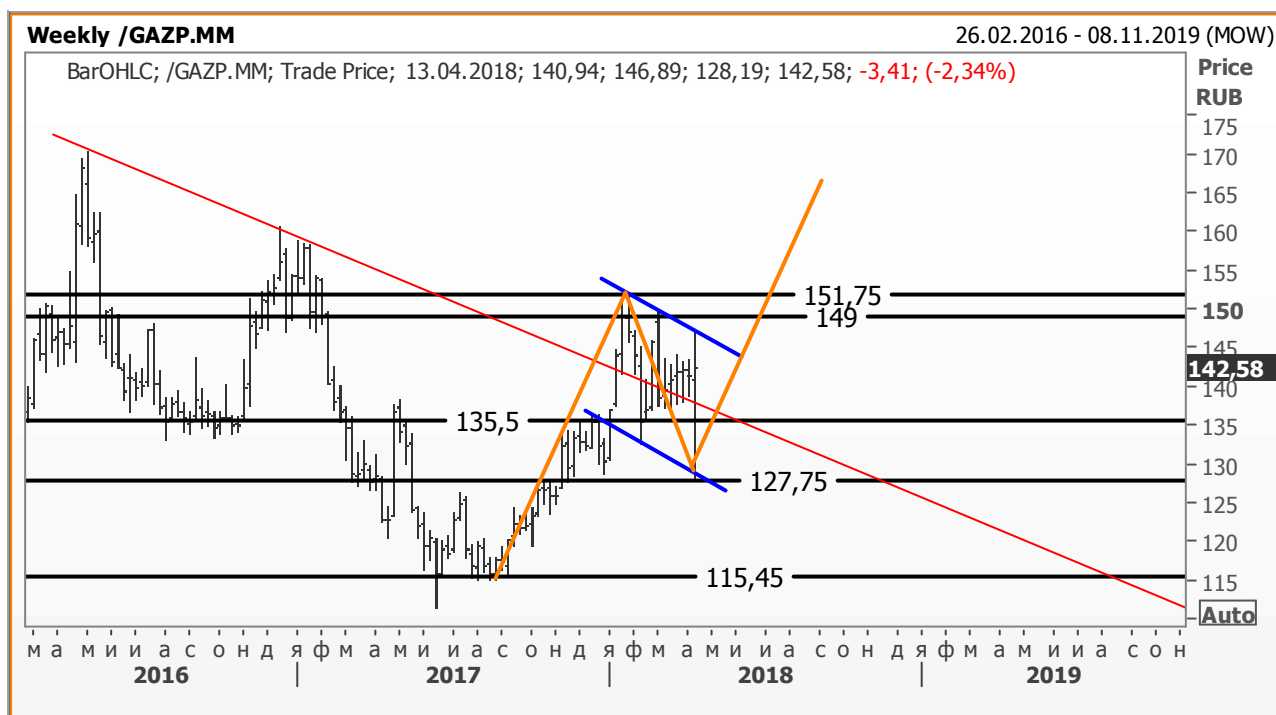
www.alfadirect.ru

ГАЗПРОМ:

Текущая цена:	142,58
Поддержка:	127,75 и 135,50
Сопротивление:	149 и 151,75
Тренд:	Формируется
Рекомендация:	БЕЗ ПОЗИЦИИ
Цель:	---

Не стоит торопиться с открытием короткой позиции по акциям Газпрома, где на недельном графике, возможно, в скором времени появится повод для спекулятивных игр на повышение.

В данном случае речь идет о модели продолжения движения («флаг»), который, на наш взгляд, сформировался в процессе реализации паттерна «ABCD» (зигзага), где в рамках выполнения равноудаленного движения акции Газпрома способны подняться до 167,50 руб.



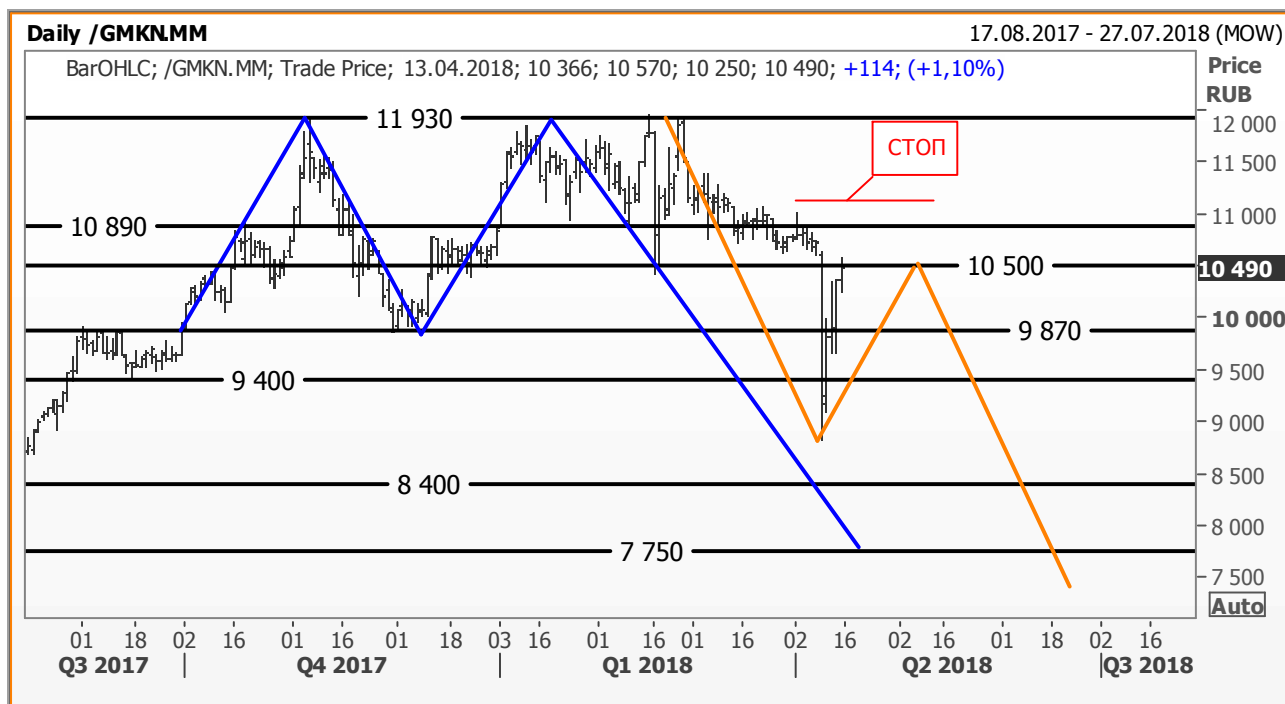
Источник: Reuters

ГМК НорНикель:

Текущая цена: 9 810
 Поддержка: 8 400 и 9 400
 Сопротивление: 9 870 и 10 500
 Тренд: Формируется
 Рекомендация: ШОРТ
 Цель: 7 750

Со стопом выше 11 100 мы предлагаем восстановить короткую позицию по акциям ГМК НорНикель, которые после реализации «двойной вершины» (см. рис.2) переключили наше внимание на аналогичную модель, в процессе реализации которой акции ГМК НорНикель могут опуститься до 7 750 руб...

Рис.2



Источник: Reuters

МТС:

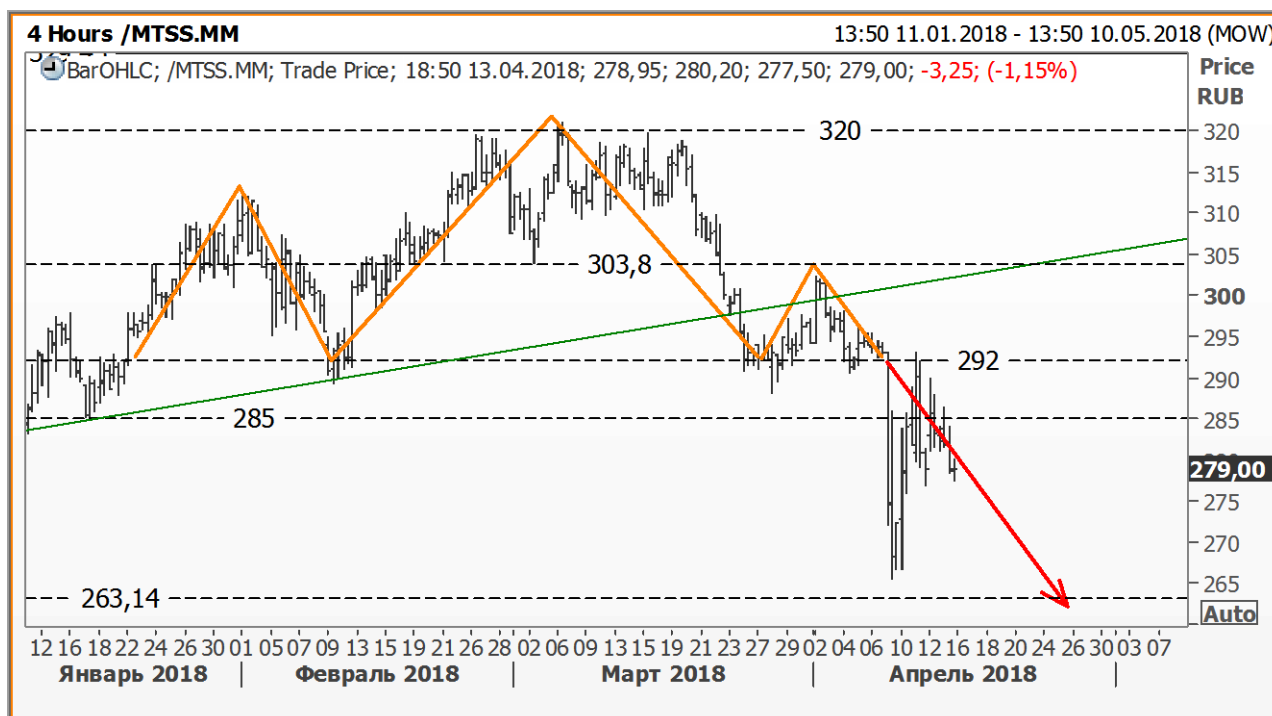
Текущая цена: 279
 Поддержка: 263,14
 Сопротивление: 285 и 292
 Тренд: Падающий
 Рекомендация: БЕЗ ПОЗИЦИИ
 Цель: ---

Если в следующем своем движении котировки МТС поднимутся выше 285 руб, то, на наш взгляд, спекулянты получат повод к игре на повышение (данное утверждение разделят те, кто согласится, что на 4-х часовом графике образовался «треугольник», см. рис. 2)

Рис.2



Пока выше описанного движения не произошло, ранее образовавшаяся модель «голова-плечи» остается в силе. Цель – 263 руб.



Источник: Reuters

РОССИЙСКИЙ РЫНОК АКЦИЙ

Казиев Алан. Ведущий аналитик. Москва +7 (495) 974-2515 доб 8568

www.alfadirect.ru

НОВАТЭК:

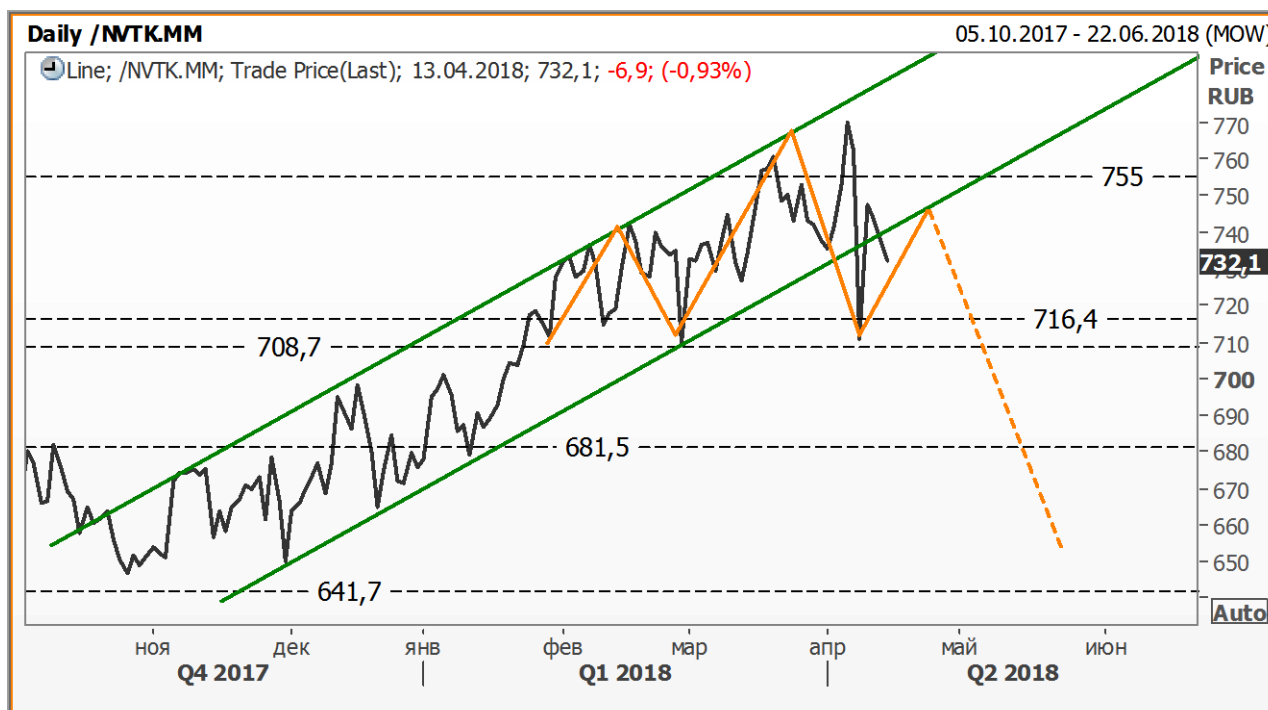
Текущая цена: 732,10
 Поддержка: 716,40
 Сопротивление: 755 и 800
 Тренд: Формируется
 Рекомендация: ШОРТ
 Цель: 655

Чтобы понять текущую конструкцию графика (см. рис.1) и/или отбросить лишний «шум», мы решили воспользоваться линейным графиком, который, как нам представляется, подчеркивает конструкцию модели «голова-плечи».

Рис.1



Предлагаем открыть «шорт» со стопом выше 750 руб. Цель – 655 руб за акцию



Источник: Reuters



Альфа-Банк

РОССИЙСКИЙ РЫНОК АКЦИЙ

Казиев Алан. Ведущий аналитик. Москва +7 (495) 974-2515 доб 8568

www.alfadirect.ru

Общая таблица рекомендаций

Эмитент	Поддержка, руб	Сопrotивление, руб	Тренд	Рекомендация	Стоп – приказы, руб
Лукойл	3 580,80 и 3 950	---	Растущий	Без позиции	---
Магнит	3 248	4 695 и 6 180	Падающий	Без позиции	---
Роснефть	260 и 279,55	300 и 310	Формируется	Без позиции	---
НЛМК	139,15	157,45	Формируется	Держать «шорт» Цель 124,50 руб	Выше 157,45 руб
РусГидро	0,63	0,71 и 0,7515	Падающий	Отметку 0,75 руб достигнута Открытия «шорта»	Выше 0,777 руб
Сбербанк АО	167 и 191,60	220,35 и 240,50	Падающий	Без позиции	---
Сбербанк АП	183	195,40 и 206,15	Падающий	Без позиции	---
СевСталь	768,60	860 и 925	Формируется	Отметку 925 руб использовать для открытия «шорта»	---
Сурнефтегаз АО	27,23 и 28	29,60 и 31	Формируется	Без позиции	---
Аэрофлот	137 и 143	152 и 168,60	Формируется	Без позиции	---
ВТБ	0,047	0,0518 и 0,059	Формируется	Без позиции	---
Газпром	127,75 и 135,50	149 и 151,75	Формируется	Без позиции	---
МТС	263,15	285 и 292	Падающий	Без позиции	---
ГМК НорНикель	9 400 и 9 870	10 500 и 10 890	Формируется	Открыть «шорт» Цель фиксации 7 750 руб	Выше 11 100 руб
Новатэк	681,50 и 708,70	755 и 800	Формируется	Открыть «шорт» Цель фиксации 655 руб	Выше 750 руб



Альфа-Банк

РОССИЙСКИЙ РЫНОК АКЦИЙ

Казиев Алан. Ведущий аналитик. Москва +7 (495) 974-2515 доб 8568

www.alfadirect.ru

Контактная информация

Альфа-Банк (Москва)

Россия, Москва, 107078, пр-т Академика Сахарова, 12

Аналитический отдел

Телефон/Факс

(7 495) 795-3676

Руководитель аналитического подразделения,

Борис Красноженов

Металлы и горная добыча

Макроэкономика

Наталья Орлова, Ph.D, Валерия Волгарева

Потребительский сектор, Интернет

Александра Мельникова, Евгений Кипнис

Аналитическая поддержка российских клиентов

Гельды Союнов, Алан Казиев

Перевод

Анна Мартынова

Редактор

Джон Волш

Торговые операции и продажи

Телефон

(7 495) 223-5500, (7 495) 223-5522

Продажи российским и иностранным клиентам

Александр Зоров

Группа продаж Альфа-Директ

(7 495) 795-3680

Ирина Фадеева, Валерий Кремнев, Ольга Бабина

Данный материал предназначен АО «Альфа-Банк» (далее – «Альфа-Банк») для распространения в Российской Федерации. Он не предназначен для распространения среди частных инвесторов. Несмотря на то, что приведенная в данном материале информация получена из источников, которые, по мнению Альфа-Банка, являются надежными, Альфа-Банк, его руководящие и прочие сотрудники не делают заявлений и не дают заверений ни в прямой, ни в косвенной форме, относительно своей ответственности за точность, полноту такой информации и отсутствие в данном материале каких-либо важных сведений. Любая информация и любые суждения, приведенные в данном материале, могут быть изменены без предупреждения. Альфа-Банк не дает заверений и не заявляет, что упомянутые в данном материале ценные бумаги и/или суждения предназначены для всех его получателей. Данный материал и содержащиеся в нем сведения носят исключительно информативный характер и не могут рассматриваться ни как приглашение или побуждение сделать оферту, ни как просьба купить или продать ценные бумаги или другие финансовые инструменты, или осуществить какую-либо иную инвестиционную деятельность. Альфа-Банк и связанные с ним компании, руководящие сотрудники и прочие сотрудники всех этих структур, в т.ч. лица, участвующие в подготовке и издании данного материала, могут иметь отношения с маркет-мейкерами, а иногда и выступать в качестве таковых, а также в качестве консультантов, брокеров или представителей коммерческого или инвестиционного банка в отношении ценных бумаг, финансовых инструментов или компаний, упомянутых в данном материале, либо входить в органы управления таких компаний. Ценные бумаги с номиналом в иностранной валюте подвержены колебаниям валютного курса, которые могут привести к снижению их стоимости, цены или дохода от вложений в них. Кроме того, инвесторы, вкладывающие средства в ценные бумаги типа АДР, стоимость которых изменяется в зависимости от курса иностранных валют, принимают на себя валютный риск. Инвестиции в России и в российские ценные бумаги сопряжены со значительным риском, поэтому инвесторы, прежде чем вкладывать средства в такие бумаги, должны провести собственное исследование и изучить экономические и финансовые показатели самостоятельно. Инвесторы должны обсудить со своими финансовыми консультантами риски, связанные с таким приобретением. Альфа-Банк и их дочерние компании могут публиковать данный материал в других странах. Поскольку распространение данной публикации на территории других государств может быть ограничено законом, лица, в чьем распоряжении окажется данный материал, должны быть информированы о таких ограничениях и соблюдать их. Любые случаи несоблюдения указанных ограничений могут рассматриваться как нарушение закона о ценных бумагах и других соответствующих законов, действующих в той или иной стране. Примечание, касающееся законодательства США о ценных бумагах: Данная публикация распространяется в США компанией Alfa Capital Markets (USA) Inc. (далее «Alfa Capital»), являющейся дочерней компанией Альфа-групп, постольку, поскольку это разрешено законодательством США по ценным бумагам и другими соответствующими законами и положениями. В этой связи Alfa Capital несет ответственность за содержание данного исследования. Лица на территории США, получившие данную публикацию и желающие осуществить сделку с той или иной ценной бумагой или финансовым инструментом, анализируемым в ней, должны делать это только после уведомления об этом представителя Alfa Capital в США. Любые случаи несоблюдения данных ограничений могут рассматриваться как нарушение законодательства США о ценных бумагах.

Ценовые уровни и оценки, приведенные в настоящем обзоре, могут отличаться от взглядов Центра макроэкономического прогноза АО «Альфа-Банк» на фоне краткосрочных спекулятивных трендов в инвестиционных инструментах.

© Альфа-Банк, 2017 г. Все права защищены. Генеральная лицензия ЦБ РФ № 1326. Настоящий отчет и содержащаяся в нем информация являются исключительной собственностью Альфа-Банка. Несанкционированное копирование, воспроизводство и распространение настоящего материала, частично или полностью, в отсутствие разрешения Альфа-Банка в письменной форме строго запрещено.