

ММВБ:

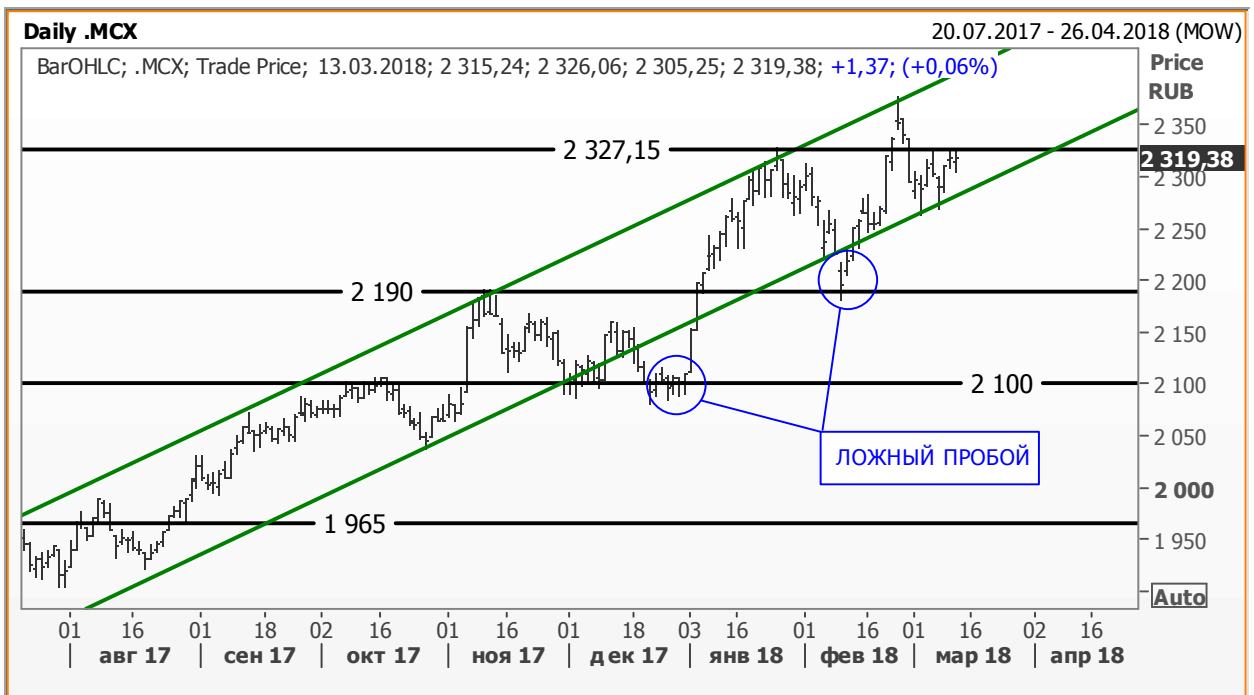
Текущая цена: 2 319,38
 Поддержка: 2 100 и 2 190
 Сопротивление: 2 327,15
 Тренд: Растущий
 Рекомендация: ШОРТ
 Цель: 2 100

В нашем фокусе кривая спреда, которая в данный момент пытается выйти из-под влияния линии тренда (см. рис. 1).

Рис.1



Учитывая, что котировки индекса ММВБ в данный момент находятся достаточно близко к своему максимуму, а спред вместе с ценами на нефть находится в шаге от новой тенденции, текущие уровни можно задействовать для спекулятивной игры на понижение... Стоп – выше 2327,15/2380(?)



Источник: Reuters



Альфа-Банк

РОССИЙСКИЙ РЫНОК АКЦИЙ

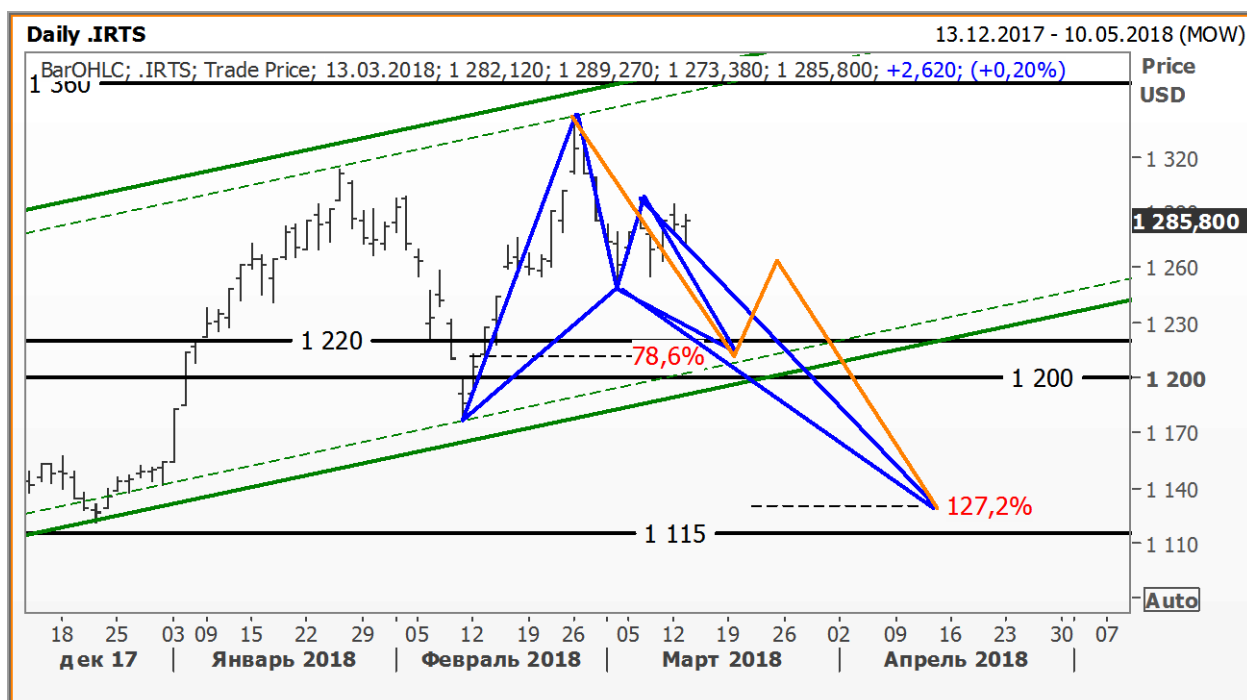
Казиев Алан. Ведущий аналитик. Москва +7 (495) 974-2515 доб 8568

www.alfadirect.ru

РТС:

Текущая цена: 1 285,80
Поддержка: 1 200 и 1 220
Сопротивление: 1 360
Тренд: Растущий
Рекомендация: ШОРТ
Цель: 1 125

Консолидация на уровне 1300 пунктов, на наш взгляд, формирует у спекулянтов иллюзию готовности индекса РТС к дальнейшему движению вверх. Данное мнение основывается на опционных уровнях, которые, судя по открытому интересу, сосредоточены на ближайшие два месяца в районе 1 300 пунктов.



Источник: Московская биржа



Альфа-Банк

РОССИЙСКИЙ РЫНОК АКЦИЙ

Казиев Алан. Ведущий аналитик. Москва +7 (495) 974-2515 доб 8568

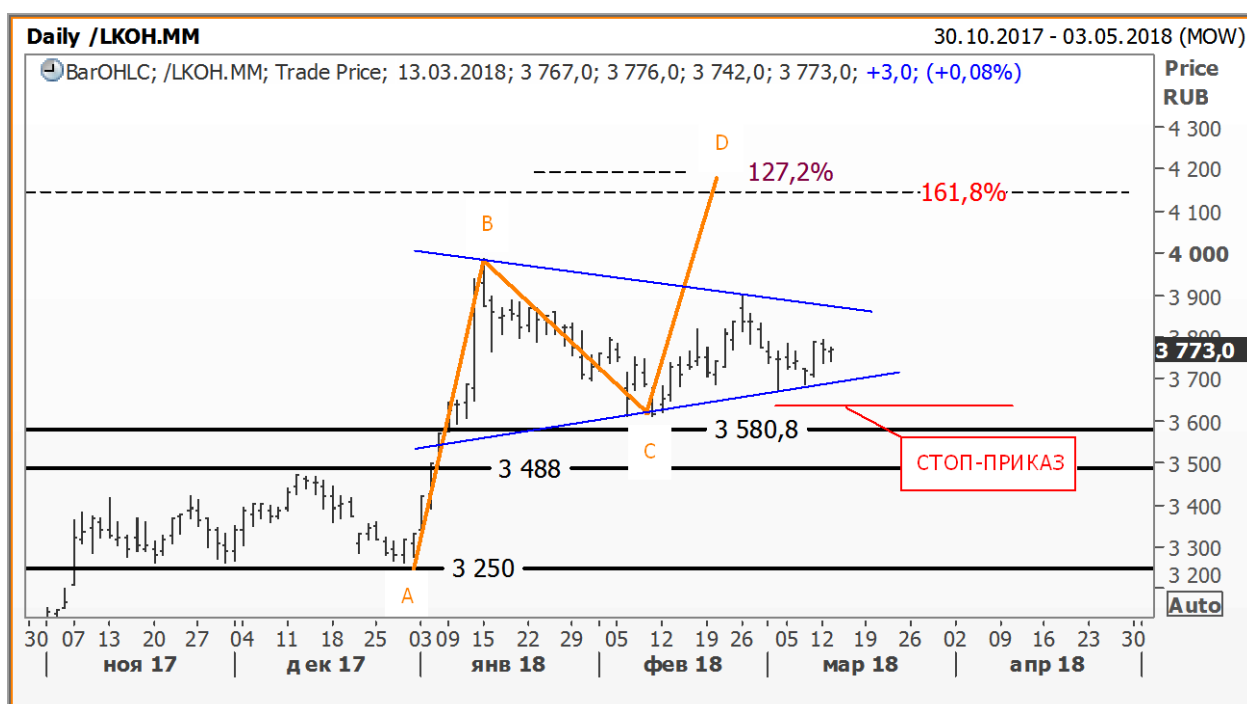
www.alfadirect.ru

Лукойл:

Текущая цена: 3 773
Поддержка: 3 488 и 3 580,80
Сопротивление: 3 950
Тренд: Формируется
Рекомендация: БЕЗ ПОЗИЦИИ
Цель: ---

Находящиеся внутри «треугольника» акции Лукойла по-прежнему сохраняют предпосылки для дальнейшего движения вверх, которое может оказаться неустойчивым из-за того, что выход из данной модели приходится на последнюю четверть фигуры.

Тем, кто решится на открытие длинной позиции, мы предлагаем защитный стоп-приказ разместить на уровне 3 635 руб. Цель - 4 150 руб.



Источник: Reuters



Альфа-Банк

РОССИЙСКИЙ РЫНОК АКЦИЙ

Казиев Алан. Ведущий аналитик. Москва +7 (495) 974-2515 доб 8568

www.alfadirect.ru

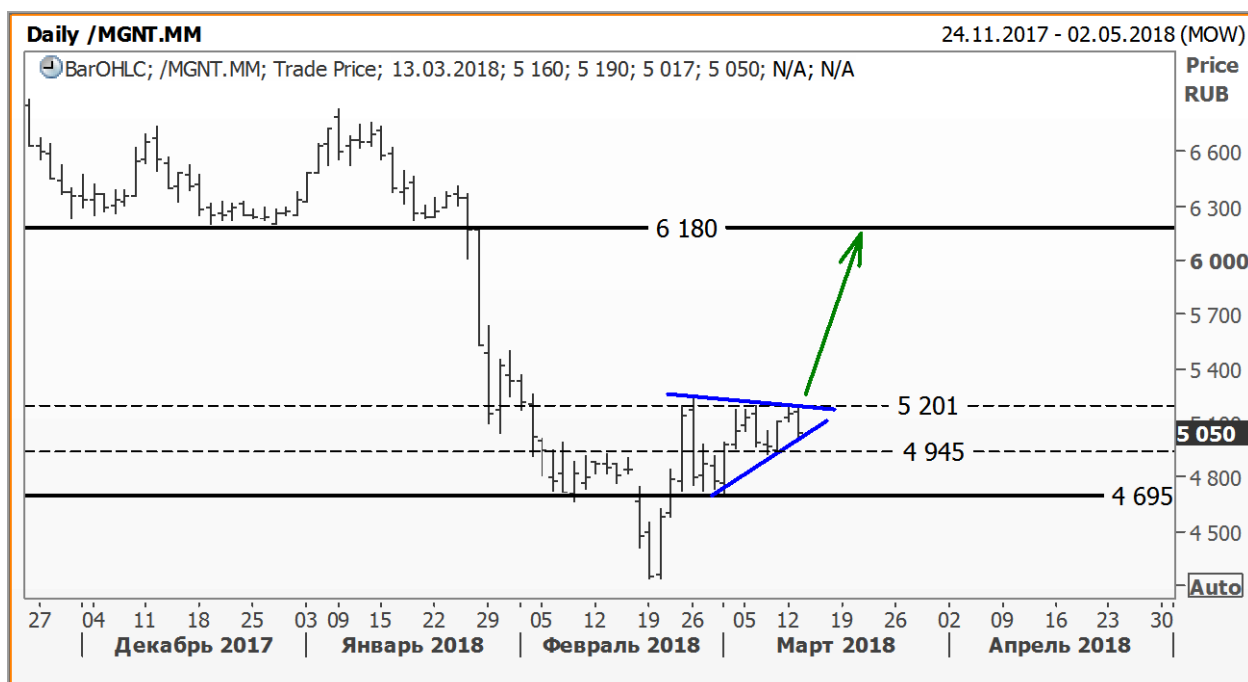
Магнит:

Текущая цена:	5 050
Поддержка:	4 695
Сопротивление:	6 180
Тренд:	Формируется
Рекомендация:	БЕЗ ПОЗИЦИИ
Цель:	---

Несмотря на то, что мы ожидаем увидеть коррекцию на российском рынке акций, спекулянтам, на наш взгляд, не стоит игнорировать акции, на графиках которых формируются комфортные и понятные конструкции роста. К их числу мы относим акции Магнита, по которым мы на днях закрыли «лонг» из-за кривого спреда (см. обзор вчерашнего дня).

На рисунке ниже представлен дневной график, где, на наш взгляд, образовался «треугольник», выход из которого вверх, скорее всего, привлечет внимание спекулятивного капитала.

Тем, кто решит воспользоваться текущей ситуацией, мы предлагаем длинную позицию открывать выше 5 200 руб; стоп – ниже 4 945 руб.



Источник: Reuters



Альфа-Банк

РОССИЙСКИЙ РЫНОК АКЦИЙ

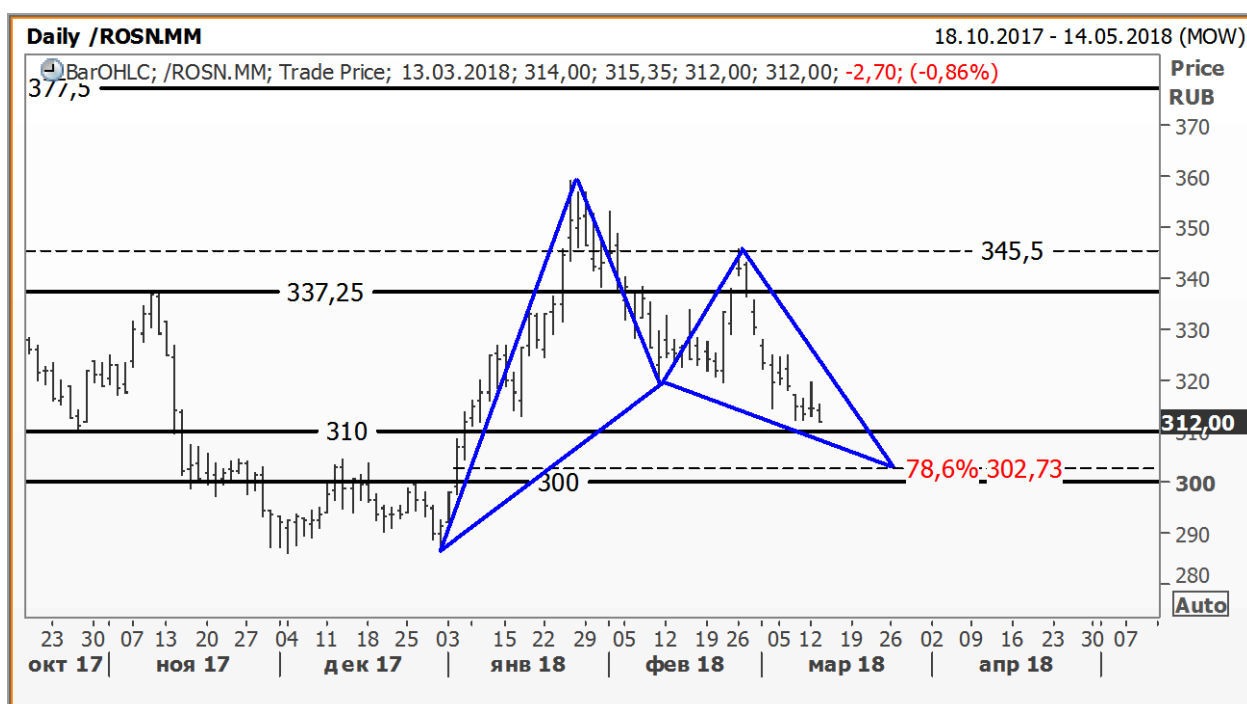
Казиев Алан. Ведущий аналитик. Москва +7 (495) 974-2515 доб 8568

www.alfadirect.ru

Роснефть:

Текущая цена:	312
Поддержка:	300 и 310
Сопrotивление:	337,25
Тренд:	Падающий
Рекомендация:	ШОРТ
Цель:	303

Сегодня, вместо паттерна «1-2-3», мы нанесли модель «Гартли», согласно которой потенциальная зона разворота находится в районе 303 руб. А это значит, что до фиксации 11%-ов прибыли осталось 9 руб и/или около 2,9%-ов.



Источник: Reuters



Альфа-Банк

РОССИЙСКИЙ РЫНОК АКЦИЙ

Казиев Алан. Ведущий аналитик. Москва +7 (495) 974-2515 доб 8568

www.alfadirect.ru

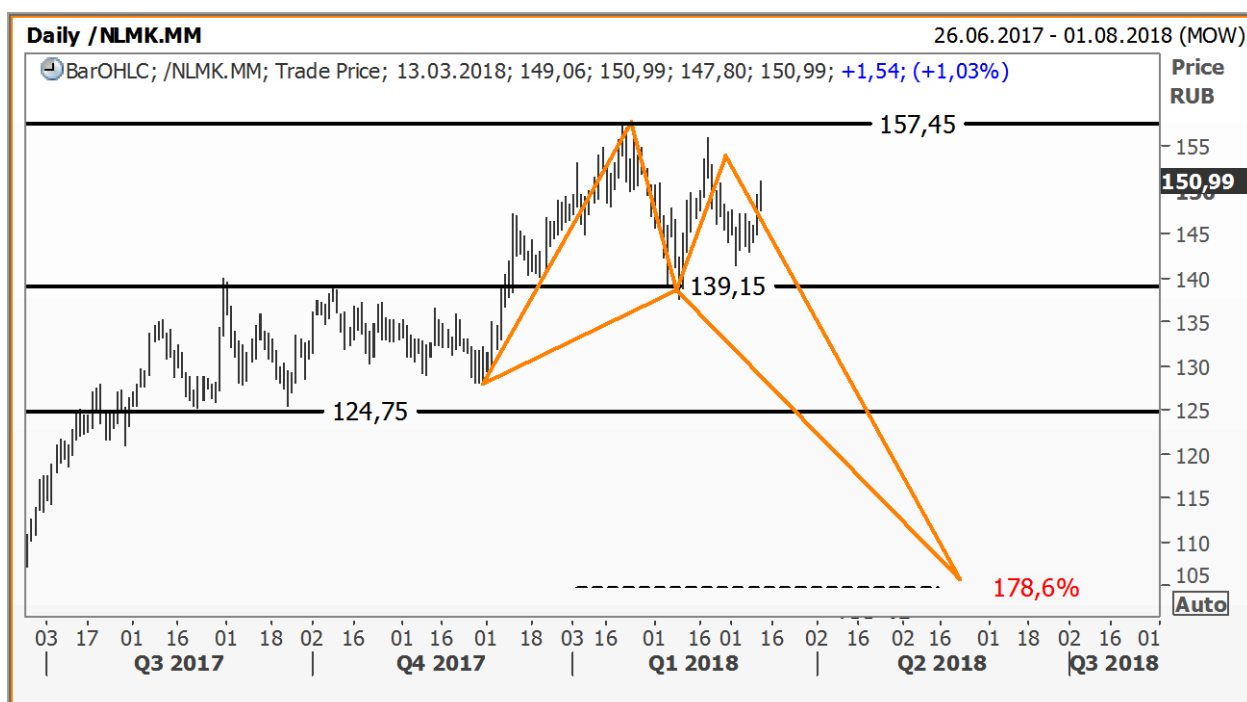
НЛМК:

Текущая цена:	150,99
Поддержка:	124,75 и 139,15
Сопротивление:	157,45
Тренд:	Растущий
Рекомендация:	ШОРТ
Цель:	105

Если 7 марта можно было зафиксировать чуть больше 2%-х прибыли, то сегодня короткую позицию можно закрыть лишь с убытком (1,8%).

На рисунке ниже выделена одна из гармонических моделей, которая и вдохновила нас на открытие короткой позиции. Если анализировать текущие пропорции данной модели, то на истории, как правило, правая часть данной модели достигала 178,6% уровня Фибоначчи.

Что касается рисков, то защитный стоп-приказ мы предлагаем разместить выше 157,45 руб за акцию.



Источник: Reuters

РусГидро:

Текущая цена:	0,7664
Поддержка:	0,71 и 0,7515
Сопrotивление:	0,80 и 0,8425
Тренд:	Формируется
Рекомендация:	ШОРТ
Цель:	0,64

Риски короткой позиции мы предлагаем сократить до 3%-х, разместив защитный стоп-приказ на уровне 0,81 руб.

Еще раз напомним, что с конца прошлого года мы сделали ставку на реализацию паттерна «ABCD», в конструкцию которого вошла фигура «голова – плечи».

С момента открытия (01.03.2018 года) короткая позиция принесла 2% прибыли. Цель – 0,64 руб.



Источник: Reuters

A

Альфа-Банк

РОССИЙСКИЙ РЫНОК АКЦИЙ

Казиев Алан. Ведущий аналитик. Москва +7 (495) 974-2515 доб 8568

www.alfadirect.ru

Общая таблица рекомендаций

Эмитент	Поддержка, руб	Соппротивление, руб	Тренд	Рекомендация	Стоп – приказы, руб
Лукойл	3 488 и 3 580,80	3 950	Формируется	Без позиции	---
Магнит	4 695	6 180 и 6 645	Формируется	Без позиции	---
Роснефть	300 и 310	337,25 и 345,50	Падающий	Держать «шорт» Цель 303 руб	Выше 345,50 руб
НЛМК	139,15	157,45	Растущий	Держать «шорт» Цель 105 руб	Выше 157,45 руб
РусГидро	0,71 и 0,7515	0,80 и 0,8425	Формируется	Держать «шорт» Цель 0,64 руб	Выше 0,81 руб
Сбербанк АО	243,95 и 270,35	---	Растущий	Держать «шорт» Цель 245 руб	Выше 277,55 руб
Сбербанк АП	208,10 и 221,30	231,70	Растущий	Без позиции	---
СевСталь	860	925 и 995	Формируется	Без позиции	---
Сурнефтегаз АО	26 и 27	31	Формируется	Держать «шорт» Цель 26,25 руб	Выше 29,60 руб
Аэрофлот	137 и 152	168,60	Формируется	Без позиции	---
ВТБ	0,047 и 0,0518	0,059	Формируется	Без позиции	---
Газпром	127,75 и 135,50	149 и 151,75	Растущий	Держать «шорт» Цель 115 руб	Выше 152 руб
МТС	224,25 и 292	329,45	Растущий	Держать «шорт» Цель 180 руб	Выше 329,50 руб
ГМК НорНикель	9 870 и 10 890	11 930	Формируется	Без позиции	---
Новатэк	705,30 и 725,40	755	Формируется	Держать «шорт» Цель 690 руб	Выше 760 руб

Контактная информация

Альфа-Банк (Москва)

Россия, Москва, 107078, пр-т Академика Сахарова, 12

Аналитический отдел

Телефон/Факс
Руководитель аналитического подразделения,
Металлы и горная добыча
Макроэкономика
Потребительский сектор, Интернет
Аналитическая поддержка российских клиентов
Перевод
Редактор
Техническая поддержка

(7 495) 795-3676
Борис Красноженов
Борис Красноженов, Юлия Толстых
Наталья Орлова, Ph.D, Валерия Волгарева
Александра Мельникова, Евгений Кипнис
Гельды Союнов, Алан Казиев
Анна Мартынова
Джон Волш
Денис Дорофеев

Торговые операции и продажи

Телефон
Продажи российским и иностранным клиентам
Группа продаж Альфа-Директ

(7 495) 223-5500, (7 495) 223-5522
Константин Шапшаров, Александр Зоров
(7 495) 795-3680
Ирина Фадеева, Валерий Кремнев, Ольга Бабина

Данный материал предназначен АО «Альфа-Банк» (далее – «Альфа-Банк») для распространения в Российской Федерации. Он не предназначен для распространения среди частных инвесторов. Несмотря на то, что приведенная в данном материале информация получена из источников, которые, по мнению Альфа-Банка, являются надежными, Альфа-Банк, его руководящие и прочие сотрудники не делают заявлений и не дают заверений ни в прямой, ни в косвенной форме, относительно своей ответственности за точность, полноту такой информации и отсутствие в данном материале каких-либо важных сведений. Любая информация и любые суждения, приведенные в данном материале, могут быть изменены без предупреждения. Альфа-Банк не дает заверений и не заявляет, что упомянутые в данном материале ценные бумаги и/или суждения предназначены для всех его получателей. Данный материал и содержащиеся в нем сведения носят исключительно информативный характер и не могут рассматриваться ни как приглашение или побуждение сделать оферту, ни как просьба купить или продать ценные бумаги или другие финансовые инструменты, или осуществить какую-либо иную инвестиционную деятельность. Альфа-Банк и связанные с ним компании, руководящие сотрудники и прочие сотрудники всех этих структур, в т.ч. лица, участвующие в подготовке и издании данного материала, могут иметь отношения с маркет-мейкерами, а иногда и выступать в качестве таковых, а также в качестве консультантов, брокеров или представителей коммерческого или инвестиционного банка в отношении ценных бумаг, финансовых инструментов или компаний, упомянутых в данном материале, либо входить в органы управления таких компаний. Ценные бумаги с номиналом в иностранной валюте подвержены колебаниям валютного курса, которые могут привести к снижению их стоимости, цены или дохода от вложений в них. Кроме того, инвесторы, вкладывающие средства в ценные бумаги типа АДР, стоимость которых изменяется в зависимости от курса иностранных валют, принимают на себя валютный риск. Инвестиции в России и в российские ценные бумаги сопряжены со значительным риском, поэтому инвесторы, прежде чем вкладывать средства в такие бумаги, должны провести собственное исследование и изучить экономические и финансовые показатели самостоятельно. Инвесторы должны обсудить со своими финансовыми консультантами риски, связанные с таким приобретением. Альфа-Банк и их дочерние компании могут публиковать данный материал в других странах. Поскольку распространение данной публикации на территории других государств может быть ограничено законом, лица, в чьем распоряжении окажется данный материал, должны быть информированы о таких ограничениях и соблюдать их. Любые случаи несоблюдения указанных ограничений могут рассматриваться как нарушение закона о ценных бумагах и других соответствующих законов, действующих в той или иной стране. Примечание, касающееся законодательства США о ценных бумагах: Данная публикация распространяется в США компанией Alfa Capital Markets (USA) Inc. (далее «Alfa Capital»), являющейся дочерней компанией Альфа-групп, постольку, поскольку это разрешено законодательством США по ценным бумагам и другими соответствующими законами и положениями. В этой связи Alfa Capital несет ответственность за содержание данного исследования. Лица на территории США, получившие данную публикацию и желающие осуществить сделку с той или иной ценной бумагой или финансовым инструментом, анализируемым в ней, должны делать это только после уведомления об этом представителя Alfa Capital в США. Любые случаи несоблюдения данных ограничений могут рассматриваться как нарушение законодательства США о ценных бумагах.

Ценовые уровни и оценки, приведенные в настоящем обзоре, могут отличаться от взглядов Центра макроэкономического прогноза на фоне краткосрочных спекулятивных трендов в инвестиционных инструментах.

© Альфа-Банк, 2017 г. Все права защищены. Генеральная лицензия ЦБ РФ № 1326. Настоящий отчет и содержащаяся в нем информация являются исключительной собственностью Альфа-Банка. Несанкционированное копирование, воспроизводство и распространение настоящего материала, частично или полностью, в отсутствие разрешения Альфа-Банка в письменной форме строго запрещено.