

ММВБ:

Текущая цена: 2 250,63
 Поддержка: 2 162 и 2 190
 Сопротивление: 2 265
 Тренд: Растущий
 Рекомендация: ШОРТ
 Цель: 2 100

Пока спред между ОФЗ с разными сроками обращения не опустился ниже пунктирной линии (см.рис.1), мы предлагаем на какое-то время выйти из позиции и/или открыть «шорт»

Рис.1



Тем, кто находится БЕЗ ПОЗИЦИИ, мы предлагаем ретест 2 265 пунктов использовать для закрытия «лонга» и открытия «шорта». Стоп наших рассуждений находится выше 2 350 пунктов!



Источник: Reuters



Альфа-Банк

РОССИЙСКИЙ РЫНОК АКЦИЙ

Казиев Алан. Ведущий аналитик. Москва +7 (495) 974-2515 доб 8568

www.alfadirect.ru

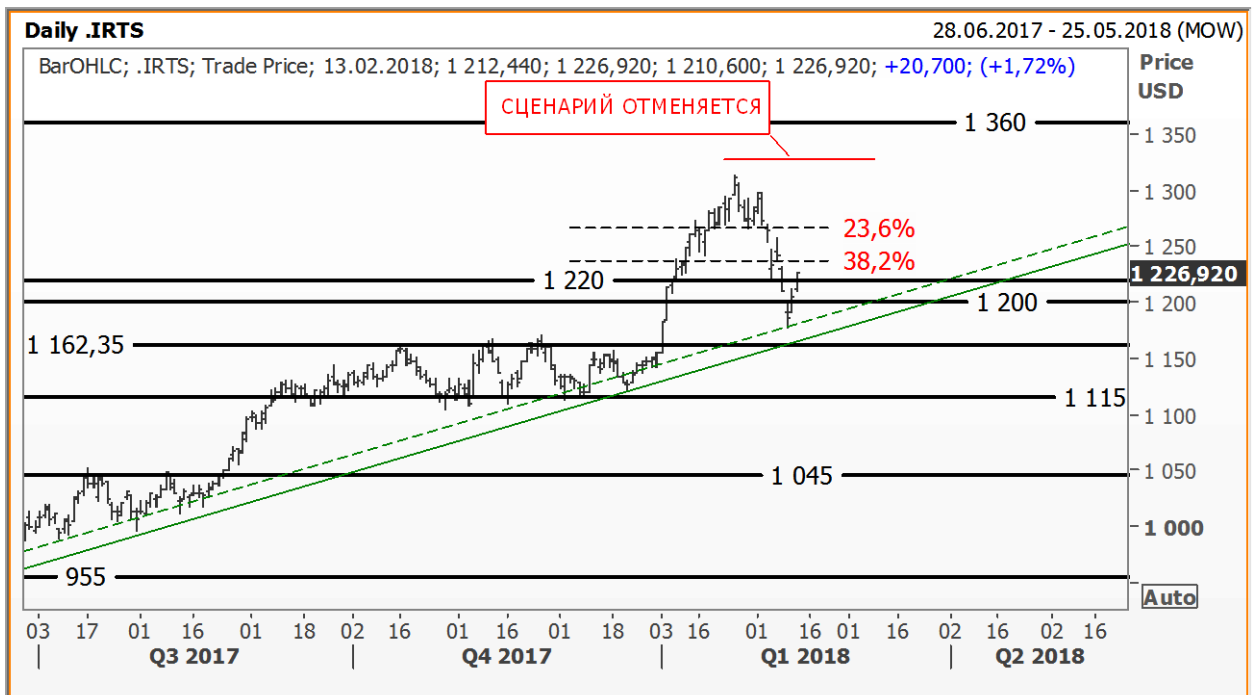
RTS:

Текущая цена: 1 226,92
Поддержка: 1 200 и 1 220
Спротивление: 1 360
Тренд: Растущий
Рекомендация: ШОРТ
Цель: 1 050

Аналогичное мнение у нас сформировалось и в отношении индекса RTS, котировки которого в данный момент увязли в районе 1 200 – 1 220 пунктов.

Здесь, как и с индексом ММВБ, мы ожидаем увидеть очередное падение котировок от 38,2% и/или 23,6% уровня Фибоначчи.

Напомним, что до ближайшей экспирации, которая состоится завтра, торги, скорее всего, будут сосредоточены в диапазоне 1 200 – 1 275 пункта.



Источник: Reuters

СБЕРБАНК АО:

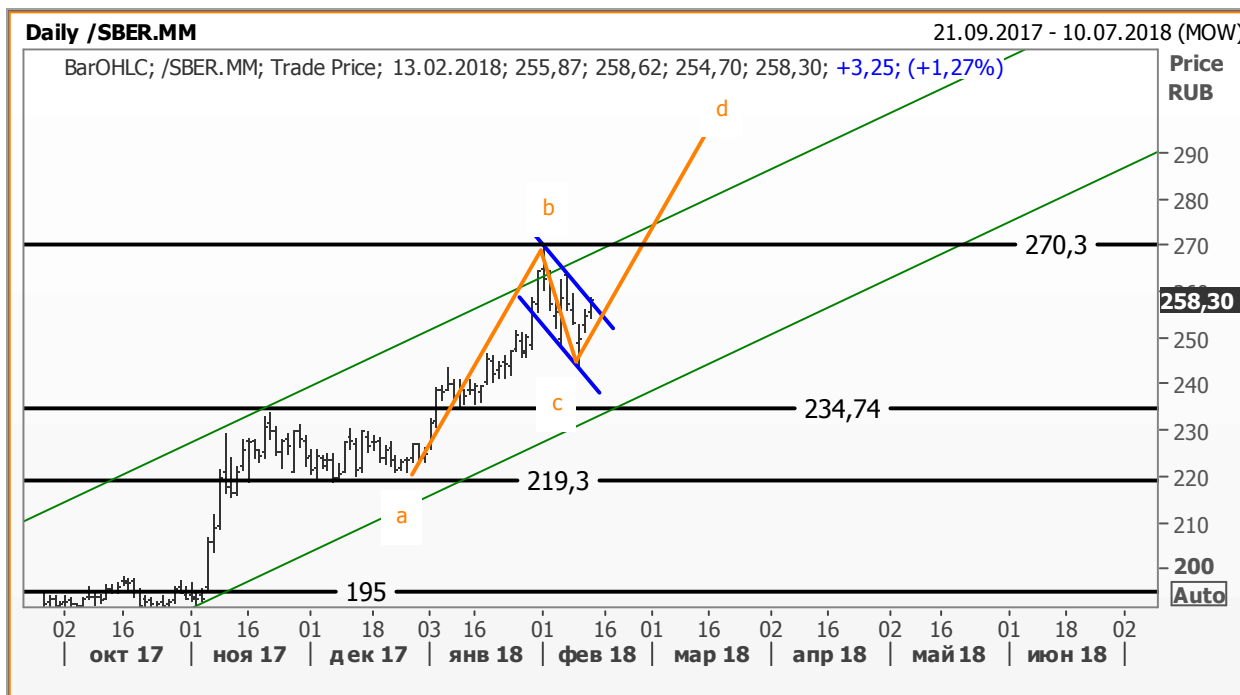
Текущая цена: 258,30
 Поддержка: 219,30 и 234,75
 Сопротивление: 270,30
 Тренд: Растущий
 Рекомендация: БЕЗ ПОЗИЦИИ
 Цель: ---

Образовавшаяся модель продолжения движения, «флаг», вынуждает нас отказаться от своего предыдущего сценария, согласно которому мы рассчитывали увидеть падение котировок в район 180 руб (см. рис.1).

Рис.1



Предлагаем закрыть небольшую прибыль от «шорта» и подготовиться к движению выше 290 руб за акцию...



Источник: Reuters



Альфа-Банк

РОССИЙСКИЙ РЫНОК АКЦИЙ

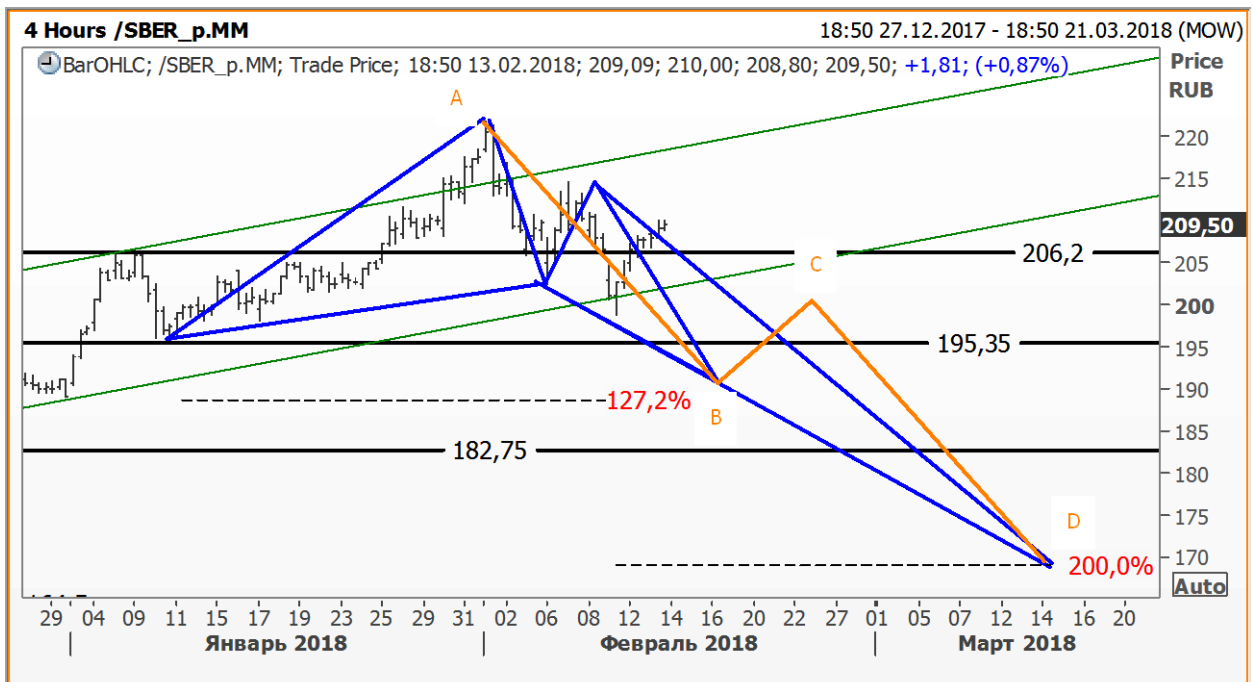
Казиев Алан. Ведущий аналитик. Москва +7 (495) 974-2515 доб 8568

www.alfadirect.ru

СБЕРБАНК АП:

Текущая цена:	209,50
Поддержка:	195,35 и 206,20
Сопротивление:	215 и 221,90
Тренд:	Растущий
Рекомендация:	ШОРТ
Цель:	190

Если в обыкновенных акциях Сбербанка мы почти готовы открыть «лонг», то в привилегированных акциях Сбербанка мы откажемся от игры на понижение, если котировки достигнут нашей зоны стоп-приказа, которую мы для себя определили движением выше 214 руб за акцию.



Источник: Reuters



Альфа-Банк

РОССИЙСКИЙ РЫНОК АКЦИЙ

Казиев Алан. Ведущий аналитик. Москва +7 (495) 974-2515 доб 8568

www.alfadirect.ru

СЕВЕРСТАЛЬ:

Текущая цена: 941,60
Поддержка: 860 и 925
Сопротивление: 995
Тренд: Растущий
Рекомендация: ПОКУПАТЬ
Цель: 1 010

Со стопом ниже 925 руб мы предлагаем открыть «лонг» по акциям СевСтали, который, двигаясь в рамках паттерна «ABCD», мы предлагаем закрыть и/или заменить короткой позицией на уровне 1 010 руб за акцию.



Источник: Reuters



Альфа-Банк

РОССИЙСКИЙ РЫНОК АКЦИЙ

Казиев Алан. Ведущий аналитик. Москва +7 (495) 974-2515 доб 8568

www.alfadirect.ru

СУРГУТНЕФТЕГАЗ АО:

Текущая цена: 28,45

Поддержка: 27

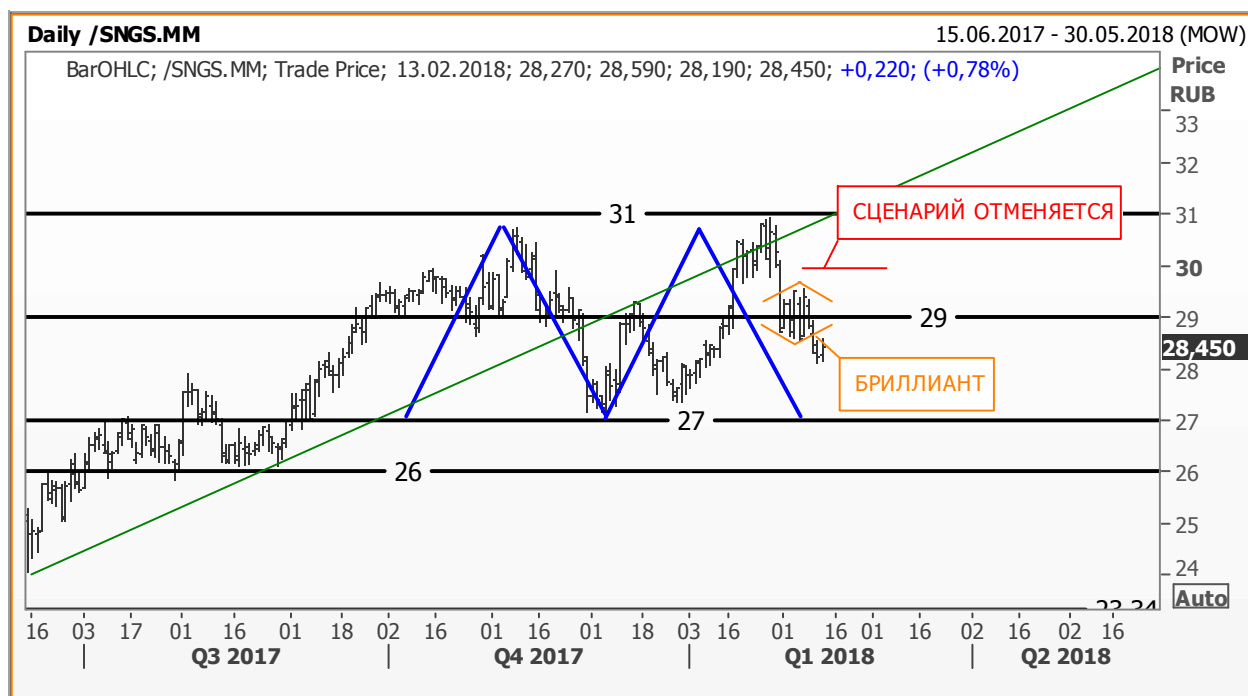
Спротивление: 29 и 31

Тренд: Формируется

Рекомендация: ШОРТ

Цель: 27 и/или 23,35

Текущий ретест нижней границы «бриллианта» мы предлагаем использовать для открытия короткой позиции, риски которой стоит ограничить движением выше 29 руб.



Источник: Reuters



Альфа-Банк

РОССИЙСКИЙ РЫНОК АКЦИЙ

Казиев Алан. Ведущий аналитик. Москва +7 (495) 974-2515 доб 8568

www.alfadirect.ru

АЭРОФЛОТ:

Текущая цена:	140,30
Поддержка:	125 и 137
Спротивление:	152
Тренд:	Падающий
Рекомендация:	ПОКУПАТЬ
Цель:	152

На наш взгляд, после преодоления верхней границы диапазона и/или локального уровня 137 руб за акцию, на дневном графике образовались опорные точки для игры на повышение.

Тем, кто упустил из виду данное обстоятельство, мы предлагаем текущие уровни использовать для открытия длинной позиции. Цель – 152 руб; стоп – ниже 130 руб



Источник: Reuters

A

Альфа-Банк

РОССИЙСКИЙ РЫНОК АКЦИЙ

Казиев Алан. Ведущий аналитик. Москва +7 (495) 974-2515 доб 8568

www.alfadirect.ru

Общая таблица рекомендаций

Эмитент	Поддержка, руб	Соппротивление, руб	Тренд	Рекомендация	Стоп – приказы, руб
Лукойл	3 488 и 3 580,80	---	Растущий	Держать «лонг» Цель 4 150 руб	Ниже 3 480 руб
Магнит	4 670	6 180 и 6 645	Падающий	Держать «лонг» Цель 6 000 руб	Ниже 4 670 руб
Роснефть	300 и 310	337,25 и 345,50	Формируется	Отметку 340 руб использовать для открытия «шорта»	---
НЛМК	139,15	145,85	Растущий	Открыть «лонг» Цель 165 руб	Ниже 139 руб
РусГидро	0,70	0,75 и 0,80	Падающий	Держать «шорт» Цель 0,64 руб	Выше 0,75 руб
Сбербанк АО	219,30 и 234,75	270,30	Растущий	Закрыть «шорт»	---
Сбербанк АП	195,35 и 206,20	215 и 221,90	Растущий	Держать «шорт» Цель 190 руб	Выше 222 руб
СевСталь	860 и 925	995	Растущий	Открыть «лонг» Цель 1 010 руб	Ниже 925 руб
Сурнефтегаз АО	26 и 27	29 и 31	Формируется	Держать «шорт» Цель 27 руб	Выше 29 руб
Аэрофлот	125 и 137	152	Падающий	Держать «лонг» Цель 150 руб	Ниже 130 руб
ВТБ	0,047	0,05 и 0,059	Формируется	Держать «лонг» Цель 0,06 руб	Ниже 0,044 руб
Газпром	127,75 и 135,50	149	Растущий	Отметку 142 руб использовать для открытия «шорта»	---
МТС	224,25	292 и 329,45	Растущий	Держать «шорт» Цель 180 руб	Выше 320 руб
ГМК НорНикель	9 395 и 10 400	10 800 и 12 155	Формируется	Держать «шорт» Цель 7 750 руб	Выше 11 800 руб
Новатэк	663,70 и 686,80	737,40	Растущий	Держать «шорт» Цель 690 руб	Выше 745 руб



Альфа-Банк

РОССИЙСКИЙ РЫНОК АКЦИЙ

Казиев Алан. Ведущий аналитик. Москва +7 (495) 974-2515 доб 8568

www.alfadirect.ru

Контактная информация

Альфа-Банк (Москва)

Аналитический отдел

Телефон/Факс

Руководитель аналитического подразделения,

Металлы и горная добыча

Макроэкономика

Потребительский сектор, Интернет

Аналитическая поддержка российских клиентов

Перевод

Редактор

Торговые операции и продажи

Телефон

Продажи российским и иностранным клиентам

Группа продаж Альфа-Директ

Россия, Москва, 107078, пр-т Академика Сахарова, 12

(7 495) 795-3676

Борис Красноженов

Наталья Орлова, Ph.D, Валерия Волгарева

Александра Мельникова, Евгений Кипнис

Гельды Союнов, Алан Казиев

Анна Мартынова

Джон Волш

(7 495) 223-5500, (7 495) 223-5522

Александр Зоров

(7 495) 795-3680

Ирина Фадеева, Валерий Кремнев, Ольга Бабина

Данный материал предназначен АО «Альфа-Банк» (далее – «Альфа-Банк») для распространения в Российской Федерации. Он не предназначен для распространения среди частных инвесторов. Несмотря на то, что приведенная в данном материале информация получена из источников, которые, по мнению Альфа-Банка, являются надежными, Альфа-Банк, его руководящие и прочие сотрудники не делают заявлений и не дают заверений ни в прямой, ни в косвенной форме, относительно своей ответственности за точность, полноту такой информации и отсутствие в данном материале каких-либо важных сведений. Любая информация и любые суждения, приведенные в данном материале, могут быть изменены без предупреждения. Альфа-Банк не дает заверений и не заявляет, что упомянутые в данном материале ценные бумаги и/или суждения предназначены для всех его получателей. Данный материал и содержащиеся в нем сведения носят исключительно информативный характер и не могут рассматриваться ни как приглашение или побуждение сделать оферту, ни как просьба купить или продать ценные бумаги или другие финансовые инструменты, или осуществить какую-либо иную инвестиционную деятельность. Альфа-Банк и связанные с ним компании, руководящие сотрудники и прочие сотрудники всех этих структур, в т.ч. лица, участвующие в подготовке и издании данного материала, могут иметь отношения с маркет-мейкерами, а иногда и выступать в качестве таковых, а также в качестве консультантов, брокеров или представителей коммерческого или инвестиционного банка в отношении ценных бумаг, финансовых инструментов или компаний, упомянутых в данном материале, либо входить в органы управления таких компаний. Ценные бумаги с номиналом в иностранной валюте подвержены колебаниям валютного курса, которые могут привести к снижению их стоимости, цены или дохода от вложений в них. Кроме того, инвесторы, вкладывающие средства в ценные бумаги типа АДР, стоимость которых изменяется в зависимости от курса иностранных валют, принимают на себя валютный риск. Инвестиции в России и в российские ценные бумаги сопряжены со значительным риском, поэтому инвесторы, прежде чем вкладывать средства в такие бумаги, должны провести собственное исследование и изучить экономические и финансовые показатели самостоятельно. Инвесторы должны обсудить со своими финансовыми консультантами риски, связанные с таким приобретением. Альфа-Банк и их дочерние компании могут публиковать данный материал в других странах. Поскольку распространение данной публикации на территории других государств может быть ограничено законом, лица, в чьем распоряжении окажется данный материал, должны быть информированы о таких ограничениях и соблюдать их. Любые случаи несоблюдения указанных ограничений могут рассматриваться как нарушение закона о ценных бумагах и других соответствующих законов, действующих в той или иной стране. Примечание, касающееся законодательства США о ценных бумагах: Данная публикация распространяется в США компанией Alfa Capital Markets (USA) Inc. (далее «Alfa Capital»), являющейся дочерней компанией Альфа-групп, постольку, поскольку это разрешено законодательством США по ценным бумагам и другими соответствующими законами и положениями. В этой связи Alfa Capital несет ответственность за содержание данного исследования. Лица на территории США, получившие данную публикацию и желающие осуществить сделку с той или иной ценной бумагой или финансовым инструментом, анализируемым в ней, должны делать это только после уведомления об этом представителя Alfa Capital в США. Любые случаи несоблюдения данных ограничений могут рассматриваться как нарушение законодательства США о ценных бумагах.

Ценовые уровни и оценки, приведенные в настоящем обзоре, могут отличаться от взглядов Центра макроэкономического прогноза АО «Альфа-Банк» на фоне краткосрочных спекулятивных трендов в инвестиционных инструментах.

© Альфа-Банк, 2017 г. Все права защищены. Генеральная лицензия ЦБ РФ № 1326. Настоящий отчет и содержащаяся в нем информация являются исключительной собственностью Альфа-Банка. Несанкционированное копирование, воспроизводство и распространение настоящего материала, частично или полностью, в отсутствие разрешения Альфа-Банка в письменной форме строго запрещено.