

# РОССИЙСКИЙ РЫНОК АКЦИЙ

Казиев Алан. Ведущий аналитик. Москва +7 (495) 974-2515 доб 8568

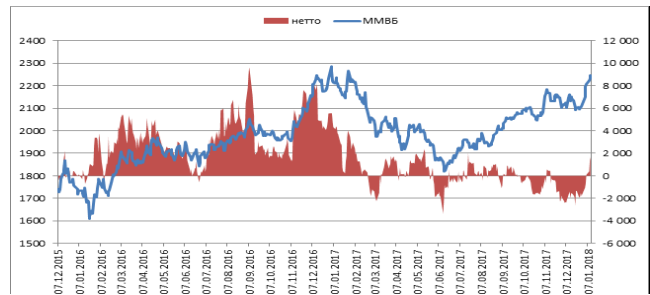
[www.alfadirect.ru](http://www.alfadirect.ru)

## ММВБ:

**Текущая цена:** 2 246,45  
**Поддержка:** 2 105 и 2 167  
**Сопротивление:** 2 255  
**Тренд:** Растущий  
**Рекомендация:** ШОРТ  
**Цель:** 2 085

В данный момент недавний плюс превратился в минус, размеры которого пока умещаются в приемлемые рамки (-0,55%). Напомним, что стоп-приказ данной позиции мы предлагаем разместить выше исторического максимума, достижение которого вынудит нас пересмотреть свои ожидания.

Согласно данным биржи, профучастники продолжили наращивать «лонг» по фьючерсам на индекс ММВБ, что, безусловно, не идет на пользу нашей позиции.



Источник: Reuters



Альфа-Банк

# РОССИЙСКИЙ РЫНОК АКЦИЙ

Казиев Алан. Ведущий аналитик. Москва +7 (495) 974-2515 доб 8568

[www.alfadirect.ru](http://www.alfadirect.ru)

## PTC:

**Текущая цена:** 1 248,75  
**Поддержка:** 1 200 и 1 220  
**Сопротивление:** 1 350  
**Тренд:** Растущий  
**Рекомендация:** БЕЗ ПОЗИЦИИ  
**Цель:** ---

Мы уже писали, что открытый интерес мартовских опционов «call» сконцентрирован в страйке 120 000 пунктов. Поэтому, как нам представляется, текущие пропорции гармонической модели мы предлагаем использовать для формирования короткой позиции.

Тем, кто разделяет наши убеждения, мы предлагаем «шорт» по индексу PTC открыть в районе 161,8% по Фибоначчи.



Источник: Reuters

**A**

Альфа-Банк

# РОССИЙСКИЙ РЫНОК АКЦИЙ

Казиев Алан. Ведущий аналитик. Москва +7 (495) 974-2515 доб 8568

[www.alfadirect.ru](http://www.alfadirect.ru)

## Лукойл:

Текущая цена:	3 687,50
Поддержка:	3 488 и 3 580,80
Сопротивление:	---
Тренд:	Растущий
Рекомендация:	БЕЗ ПОЗИЦИИ
Цель:	---

Рисунок ниже лишний раз показывает/доказывает, что все рассуждения участников рынка подвергаются испытаниям. В данном случае речь идет о маневре, случившемся в декабре. На рисунке ниже видно, что после выхода из диапазона акции Лукойла вернулись к его нижней границе и только потом вышли в расположение точки «D» (на графике данное движение выделено красной стрелкой).



Источник: Reuters



Альфа-Банк

# РОССИЙСКИЙ РЫНОК АКЦИЙ

Казиев Алан. Ведущий аналитик. Москва +7 (495) 974-2515 доб 8568

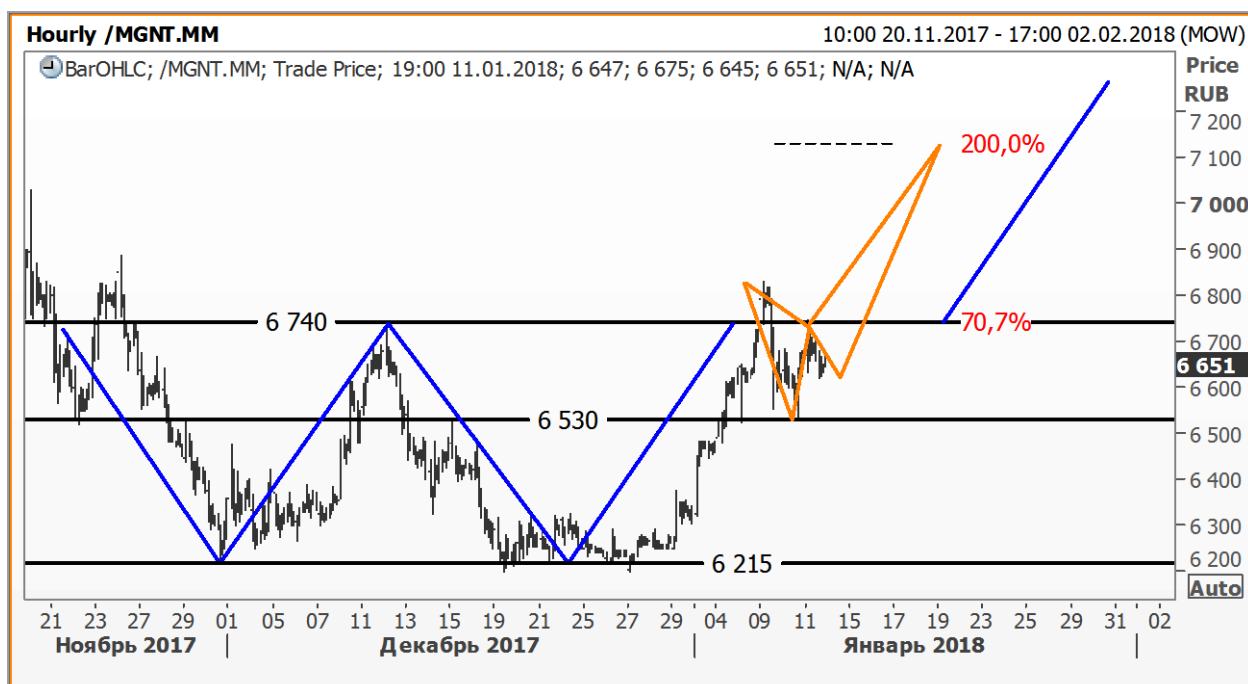
[www.alfadirect.ru](http://www.alfadirect.ru)

## Магнит:

Текущая цена:	6 651
Поддержка:	6 215 и 6 530
Сопротивление:	6 740
Тренд:	Формируется
Рекомендация:	ПОКУПАТЬ
Цель:	7 250

Учитывая текущие пропорции «Бабочки Песавенто», мы решили восстановить «лонг» по акциям МАГНИТа, который был закрыт после того, как котировки индекса ММВБ достигли 2 235 пунктов.

Напомним, что в начале торговой недели мы обратили внимание на формирующееся «двойное дно», глубина которого позволяет предположить о готовности котировок подняться до 7 300 руб



Источник: Reuters



Альфа-Банк

# РОССИЙСКИЙ РЫНОК АКЦИЙ

Казиев Алан. Ведущий аналитик. Москва +7 (495) 974-2515 доб 8568

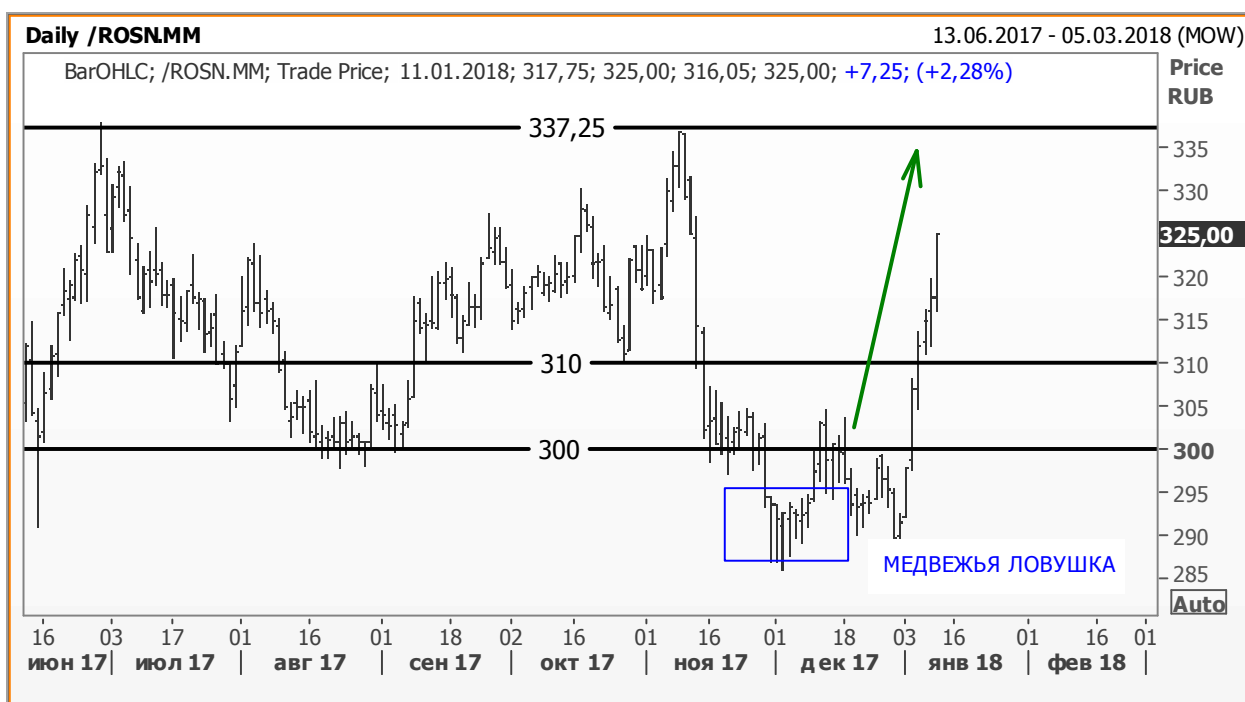
[www.alfadirect.ru](http://www.alfadirect.ru)

## Роснефть:

Текущая цена: 325  
Поддержка: 300 и 310  
Соппротивление: 337,25  
Тренд: Растущий  
Рекомендация: БЕЗ ПОЗИЦИИ  
Цель: ---

Ошибкой было закрыть «лонг» по акциям Роснефти после того как индекс ММВБ достиг, как нам представляется, потенциальной зоны разворота.

Тем, кто не совершил описанную выше ошибку, имеет шанс закрыть позицию по ранее определенной цели – 335 руб за акцию.



Источник: Reuters

## НЛМК:

<b>Текущая цена:</b>	150,40
<b>Поддержка:</b>	139,15 и 145,85
<b>Сопrotивление:</b>	---
<b>Тренд:</b>	Растущий
<b>Рекомендация:</b>	БЕЗ ПОЗИЦИИ
<b>Цель:</b>	---

Текущий паттерн «ABCD» накладывает ограничение на готовящееся ускорение акций НЛМК, которые в данный момент торгуются в районе верхней границы диапазона. Учитывая данное обстоятельство, мы предлагаем ретест 139,15 руб использовать для открытия длинной позиции.

Если акции НЛМК предпочтут опуститься ниже 139,15 руб, то спекулянтам, на наш взгляд, стоит перейти от игры на повышение к игре на понижение.



Источник: Reuters



Альфа-Банк

# РОССИЙСКИЙ РЫНОК АКЦИЙ

Казиев Алан. Ведущий аналитик. Москва +7 (495) 974-2515 доб 8568

[www.alfadirect.ru](http://www.alfadirect.ru)

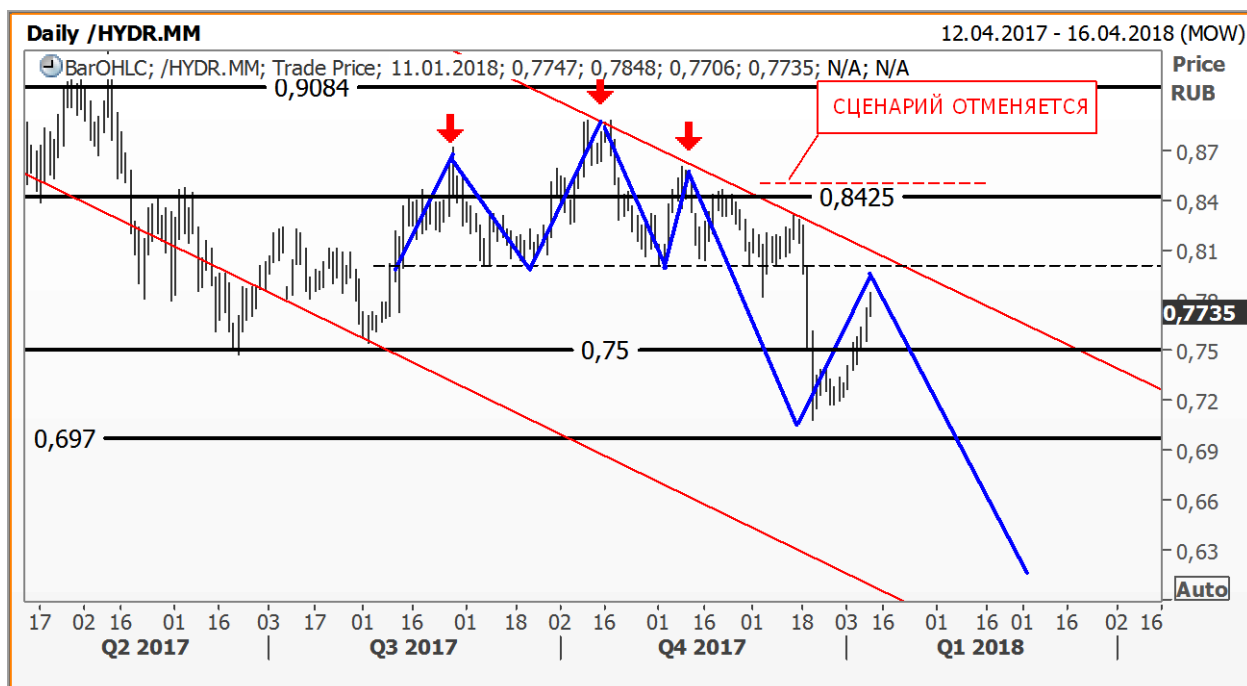
## РусГидро:

**Текущая цена:** 0,7735  
**Поддержка:** 0,75  
**Сопротивление:** 0,80 и 0,8425  
**Тренд:** Падающий  
**Рекомендация:** БЕЗ ПОЗИЦИИ  
**Цель:** ---

Достаточно точно мы определили настроение спекулянтов в акциях РусГидро, где после достижения 0,07 руб акции вновь развернулись вверх.

Тем, кто участвовал в процессе реализации фигуры «голова – плечи», мы предлагаем отметку 0,08 руб использовать для восстановления короткой позиции.

На рисунке ниже видно, что после достижения 0,08 руб, мы ожидаем увидеть движение на «новые минимумы». Цель – 0,62 руб.



Источник: Reuters

**A**

Альфа-Банк

# РОССИЙСКИЙ РЫНОК АКЦИЙ

Казиев Алан. Ведущий аналитик. Москва +7 (495) 974-2515 доб 8568

[www.alfadirect.ru](http://www.alfadirect.ru)

## Общая таблица рекомендаций

Эмитент	Поддержка, руб	Сопrotивление, руб	Тренд	Рекомендация	Стоп – приказы, руб
Лукойл	3 420 и 3 488	3 580,80	Растущий	Без позиции	---
Магнит	6 530 и 6 695	6 915	Консолидация	Открыть «лонг» Цель 7 250 руб	Ниже 6 530 руб
Роснефть	300 и 305	337,25	Формируется	Без позиции	---
НЛМК	139,15 и 145,85	---	Растущий	Без позиции	---
РусГидро	0,75 и 0,80	0,8425 и 0,9084	Падающий	Отметку 0,80 руб использовать для открытия короткой позиции	---
Сбербанк АО	219,30 и 230,65	---	Растущий	Без позиции	---
Сбербанк АП	182,75 и 195	---	Растущий	Держать «шорт» Цель 182,75 руб	Выше 207 руб
СевСталь	860	925 и 995	Формируется	Без позиции	---
Сурнефтегаз АО	26 и 27	29 и 31	Формируется	Держать «шорт» Цель 26,25 руб	Выше 29 руб
Аэрофлот	125 и 146	160,70	Падающий	Держать «шорт» Цель 115 руб	Выше 160,70 руб
ВТБ	0,05	0,057 и 0,063	Падающий	Без позиции	---
Газпром	119,50 и 127,75	137	Растущий	Без позиции	---
МТС	256,25 и 275	293,50	Консолидация	Открыть «шорт» Цель 265 руб	Выше 292 руб
ГМК НорНикель	9 395 и 10 400	10 800 и 12 155	Формируется	Держать «шорт» Цель 7 750 руб	Выше 11 800 руб
Новатэк	663,70 и 686,80	708,90	Растущий	Без позиции	---



## Контактная информация

### Альфа-Банк (Москва)

Россия, Москва, 107078, пр-т Академика Сахарова, 12

#### Аналитический отдел

Телефон/Факс

(7 495) 795-3676

Руководитель аналитического подразделения,

Борис Красноженов

Металлы и горная добыча

Макроэкономика

Наталья Орлова, Ph.D, Валерия Волгарева

Потребительский сектор, Интернет

Александра Мельникова, Евгений Кипнис

Аналитическая поддержка российских клиентов

Гельды Союнов, Алан Казиев

Перевод

Анна Мартынова

Редактор

Джон Волш

#### Торговые операции и продажи

Телефон

(7 495) 223-5500, (7 495) 223-5522

Продажи российским и иностранным клиентам

Александр Зоров

Группа продаж Альфа-Директ

(7 495) 795-3680

Ирина Фадеева, Валерий Кремнев, Ольга Бабина

Данный материал предназначен АО «Альфа-Банк» (далее – «Альфа-Банк») для распространения в Российской Федерации. Он не предназначен для распространения среди частных инвесторов. Несмотря на то, что приведенная в данном материале информация получена из источников, которые, по мнению Альфа-Банка, являются надежными, Альфа-Банк, его руководящие и прочие сотрудники не делают заявлений и не дают заверений ни в прямой, ни в косвенной форме, относительно своей ответственности за точность, полноту такой информации и отсутствие в данном материале каких-либо важных сведений. Любая информация и любые суждения, приведенные в данном материале, могут быть изменены без предупреждения. Альфа-Банк не дает заверений и не заявляет, что упомянутые в данном материале ценные бумаги и/или суждения предназначены для всех его получателей. Данный материал и содержащиеся в нем сведения носят исключительно информативный характер и не могут рассматриваться ни как приглашение или побуждение сделать оферту, ни как просьба купить или продать ценные бумаги или другие финансовые инструменты, или осуществить какую-либо иную инвестиционную деятельность. Альфа-Банк и связанные с ним компании, руководящие сотрудники и прочие сотрудники всех этих структур, в т.ч. лица, участвующие в подготовке и издании данного материала, могут иметь отношения с маркет-мейкерами, а иногда и выступать в качестве таковых, а также в качестве консультантов, брокеров или представителей коммерческого или инвестиционного банка в отношении ценных бумаг, финансовых инструментов или компаний, упомянутых в данном материале, либо входить в органы управления таких компаний. Ценные бумаги с номиналом в иностранной валюте подвержены колебаниям валютного курса, которые могут привести к снижению их стоимости, цены или дохода от вложений в них. Кроме того, инвесторы, вкладывающие средства в ценные бумаги типа АДР, стоимость которых изменяется в зависимости от курса иностранных валют, принимают на себя валютный риск. Инвестиции в России и в российские ценные бумаги сопряжены со значительным риском, поэтому инвесторы, прежде чем вкладывать средства в такие бумаги, должны провести собственное исследование и изучить экономические и финансовые показатели самостоятельно. Инвесторы должны обсудить со своими финансовыми консультантами риски, связанные с таким приобретением. Альфа-Банк и их дочерние компании могут публиковать данный материал в других странах. Поскольку распространение данной публикации на территории других государств может быть ограничено законом, лица, в чьем распоряжении окажется данный материал, должны быть информированы о таких ограничениях и соблюдать их. Любые случаи несоблюдения указанных ограничений могут рассматриваться как нарушение закона о ценных бумагах и других соответствующих законов, действующих в той или иной стране. Примечание, касающееся законодательства США о ценных бумагах: Данная публикация распространяется в США компанией Alfa Capital Markets (USA) Inc. (далее «Alfa Capital»), являющейся дочерней компанией Альфа-групп, постольку, поскольку это разрешено законодательством США по ценным бумагам и другими соответствующими законами и положениями. В этой связи Alfa Capital несет ответственность за содержание данного исследования. Лица на территории США, получившие данную публикацию и желающие осуществить сделку с той или иной ценной бумагой или финансовым инструментом, анализируемым в ней, должны делать это только после уведомления об этом представителя Alfa Capital в США. Любые случаи несоблюдения данных ограничений могут рассматриваться как нарушение законодательства США о ценных бумагах.

Ценовые уровни и оценки, приведенные в настоящем обзоре, могут отличаться от взглядов Центра макроэкономического прогноза на фоне краткосрочных спекулятивных трендов в инвестиционных инструментах.

© Альфа-Банк, 2017 г. Все права защищены. Генеральная лицензия ЦБ РФ № 1326. Настоящий отчет и содержащаяся в нем информация являются исключительной собственностью Альфа-Банка. Несанкционированное копирование, воспроизводство и распространение настоящего материала, частично или полностью, в отсутствие разрешения Альфа-Банка в письменной форме строго запрещено.